

Каталог



RU | Решения для зуботехнической
лаборатории



Каталог
2019



lling your needs

Zhermack

The Zhermack logo consists of the word "Zhermack" in a bold, italicized sans-serif font, followed by a stylized graphic element of two parallel diagonal lines slanting downwards to the right.

Zhermack

Непрерывный прогресс. Созидание для доступности качественной продукции во всем мире. Творческий подход, способность превращать любую проблему в возможность для развития. Динамичное следование рыночным тенденциям и своевременное реагирование на потребности партнеров, клиентов и заказчиков. Продвижение наших решений во всем мире. Все это - основы становления компании Zhermack, которая, с момента своего основания более 35 лет назад, не прекращала развиваться и расти.

Четко очерченная цель продолжает вести Zhermack по выбранному пути, чтобы «вы чувствовали себя уверенно в повседневной жизни». Таково мировоззрение и философия компании Zhermack. И эта мечта воплощается в жизнь каждый день. Потому что наша конечная цель - дарить людям уверенность в себе. Все наши стремления обусловлены осознанием того, что Zhermack должна вносить свой вклад в поддержание здоровья полости рта населения всего мира, сегодня и в перспективе, ради будущих поколений.

И таким вкладом является высочайшее качество продукции Zhermack для поддержания здоровья полости рта. Качество, которое является результатом научных исследований и приверженности принципам непрерывного образования, постоянной постановке и достижению новых целей, улучшающих жизнь людей по всему свету.



«Zhermack - это компания, приверженная принципам непрерывного созидания, обеспечивающая весь мир качественной продукцией. Успех Zhermack зиждется на ее креативности, способности превращать любую проблему в возможность для роста, быть динамичной, шагать в ногу с рыночными тенденциями и понимать потребности своих партнеров, клиентов и заказчиков».

Паоло Амброзини
Генеральный директор

Наши решения.

Специализированные продукты и решения для зуботехнической лаборатории, разработанные на основе опыта, полученного при работе с материалами для стоматологической практики. Начав с разработки и производства силиконов для дублирования и создания десневых масок, компания Zhermack дополнила свой ассортимент такими качественными продуктами для зуботехнических лабораторий как гипсы, силиконы для ключей, пластмассы и паковочные массы, предназначенными для использования в широком спектре работ при изготовлении съемных и несъемных протезов. Это полноценный комплекс продуктов для помощи в повседневной работе в зуботехнической лаборатории.

Мы обеспечиваем измеримые результаты.

Компания Zhermack непосредственно контролирует все этапы производства своих продуктов: от разработки рецептур до упаковки, от производства сырья до смешивания. Проверка и контроль процессов служит гарантией того, что компания Zhermack способна предлагать продукты с неизменными характеристиками и сертифицированным качеством. Все это, наряду с произведенной технологической и операционной интеграцией, делает компанию Zhermack одним из крупнейших производителей на рынке стоматологической продукции.

Сертифицированное качество. Год за годом.

Zhermack стремится максимально соответствовать ожиданиям своих клиентов в связи с чем ежедневно использует Систему Контроля Качества, непрерывно улучшая ее. Компания запустила процесс сертификации в 1993 году.

На сегодняшний день международная система сертификации очень сложна, поэтому, для того чтобы обеспечить доступность своей продукции на мировом рынке, в 2018 году Zhermack сделала большой шаг вперед, пройдя сертификацию по стандартам EN ISO 13485:2016 и MDSAP (Единой аудиторской программы для изделий медицинского назначения).



Решения для CAD/CAM 11

Регистрация окклюзии 12

Гипсовые модели 14

Создание десневых масок 15

Изготовление моделей 17

Гипсовые модели 19

Ключи 43

Дублирование 57

Создание десневых масок 67

Изготовление протезов 75

Полные и частичные протезы 77

Починка 87

Индивидуальные слепочные ложки 93

Материалы для ортодонтии 101

Временные реставрации 107

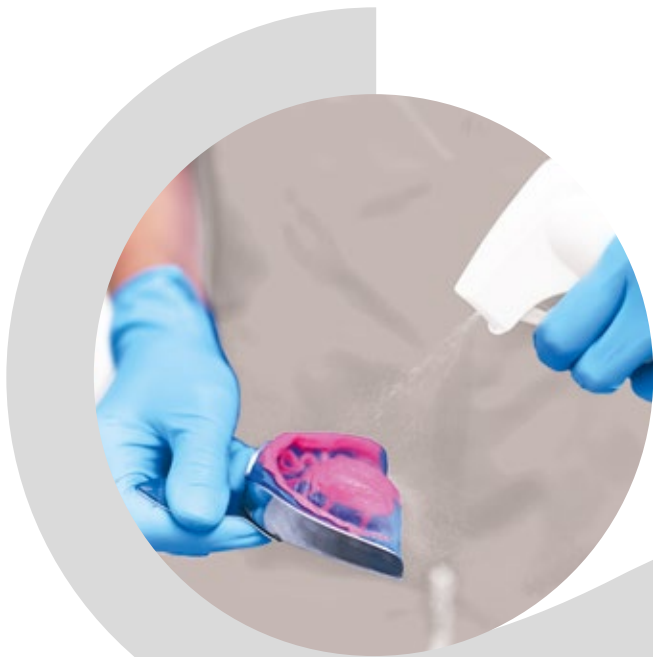
Паковочные массы 113

Песок 121

Гигиена 125

Гигиена в лаборатории 127

ПРИМЕЧАНИЕ. Изображения и текст, касающиеся технических характеристик отдельных продуктов и принадлежностей, могут быть изменены в течение срока действия каталога. Изображения дают лишь представление о предлагаемых продуктах. Некоторые продукты продаются не во всех странах. Дополнительную информацию о возможности приобретения продукции вы можете узнать у местного представителя.



Гигиена

Зачастую поступающие из стоматологического кабинета оттиски загрязнены слюной и кровью.

Для защиты здоровья зубных техников особую важность имеет правильная дезинфекция.

Дезинфицирующие средства **Zhermack полного спектра действия содержат поверхностно-активные вещества (ПАВ) для повышения текучести гипса во время отливки.**

- Zeta 7 Spray (с ПАВ)
- Zeta 7 Solution (без ПАВ)

Изготовление моделей

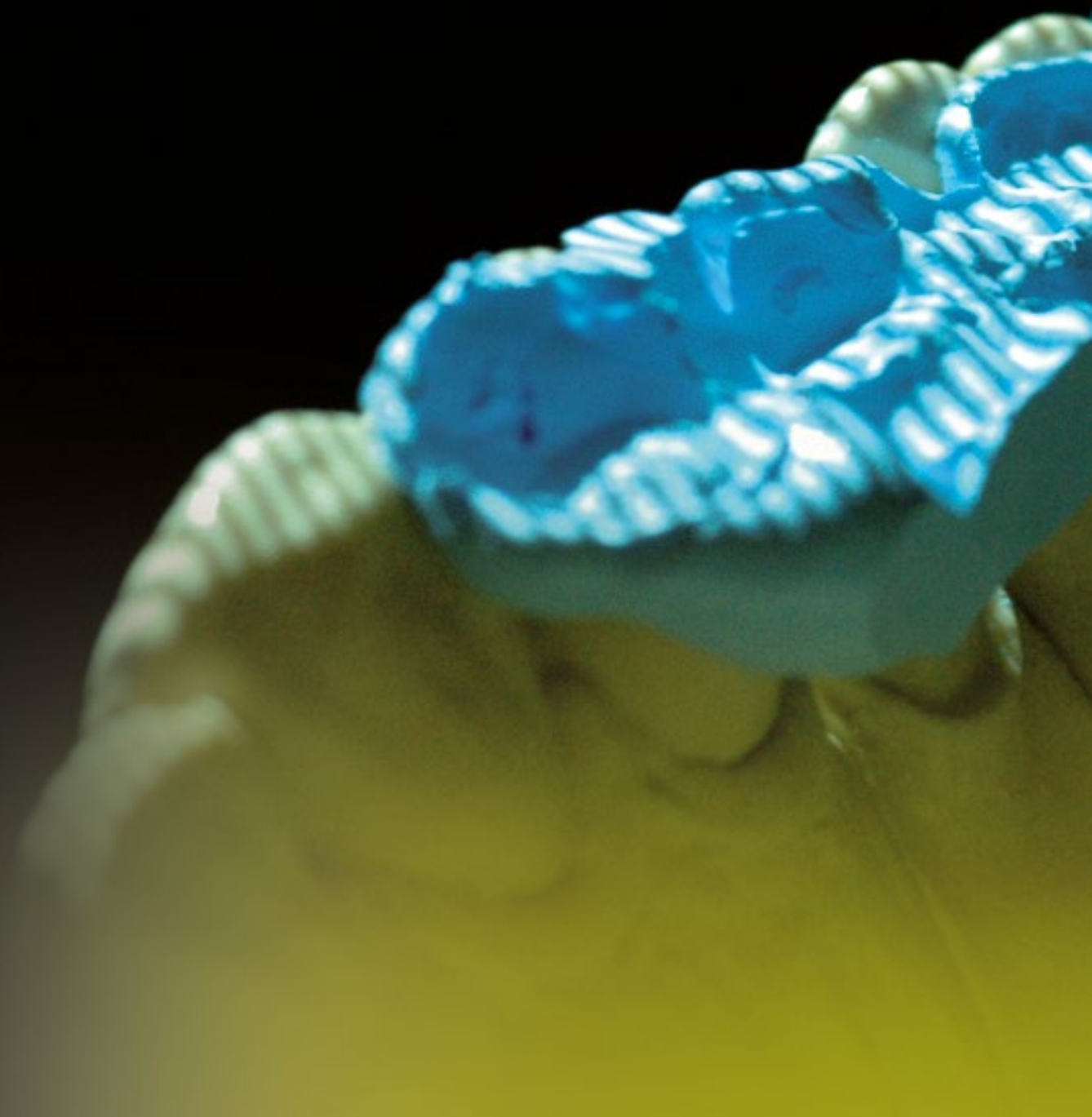
Точная модель - это основа хорошо изготовленного протеза. Компания Zhermack предлагает **готовую систему** оттисковых материалов, материалов для изготовления моделей и оборудования, комплексное применение которых гарантирует максимальную точность. Компания также предлагает серию сканируемых продуктов, которые упрощают работу зубных техников с **технологией CAD/CAM.**

- Platinum
- Zetalabor i Titanium
- Elite Double
- Gingifast
- Elite Dental Stones
- Stodent

Изготовление протезов

Рынок стоматологической ортопедии постоянно требует повышения темпов и точности работы. На основе своего 35-летнего опыта компания Zhermack разработала комбинированное предложение по **оптимизации рабочего времени лаборатории** без ущерба качеству.

- Villacryl
- Elite LC Tray
- Acrytemp
- Elite Vest
- Sandbag





Решения CAD/CAM

В решениях CAD/CAM, разработанных компанией Zhermack, традиционные техники (снятия оттисков, изготовления моделей, протезирования) сочетаются с самыми инновационными цифровыми технологиями. Экономия времени при получении данных, упрощение и повышение качества работы с системами CAD/CAM.

Компания Zhermack предлагает широкий выбор сканируемых силиконов и гипсов, не требующих использования отражающего спрея.

РЕГИСТРАЦИЯ ОККЛЮЗИИ

Platinum 75 CAD	12
Occlufast CAD	13

ГИПСОВЫЕ МОДЕЛИ

Elite Master	14
Elite Rock	14

СОЗДАНИЕ ДЕСНЕВЫХ МАСОК

Gingifast CAD	15
----------------------------	----

Platinum 75 CAD

А-силикон



Решения CAD/CAM / Регистрация окклюзии

Platinum 75 CAD - А-силикон, рекомендуемый для всех пользователей CAD/CAM для изготовления сканируемых ключей регистрации прикуса в артикуляторе.

Характеристики

- Точное воспроизведение деталей
- Твердость 75 по Шору А
- Соотношение компонентов 1:1



Platinum 75 CAD

Преимущества

- Уменьшенное время обработки для повышения эффективности при применении в лаборатории
- Простота обработки, в т. ч. бором
- Сканируется без использования отражающих спреев



Результат сканирования Platinum 75 CAD

Время смешивания (мин:с)	Время обработки* (мин:с)	Время отверждения* (мин:с)	Воспроизведение деталей (мкм)	Упругое восстановление	Деформация при сжатии	Усадка (через 24 часа)	Твердость (по Шору А через 24 часа)	Жаропрочность
0:30	1:00	7:00	20	> 99,5 %	< 1 %	0,05 %	75	200 °C

*Указанное выше время отсчитывается от начала этапа смешивания при 23 °C (73 °F).

Platinum 75 CAD - А-силикон для регистрации окклюзии

Код	Упаковка
C400741	основа 800 г (475 мл) + катализатор 800 г (475 мл)

Occlufast CAD

A-силикон

Решения CAD/CAM / Регистрация окклюзии

Разработан для использования в стоматологическом кабинете, но также идеально подходит для использования в лаборатории. **Occlufast CAD** - это A-силикон для регистрации окклюзии, который сканируется без использования отражающих спреев.

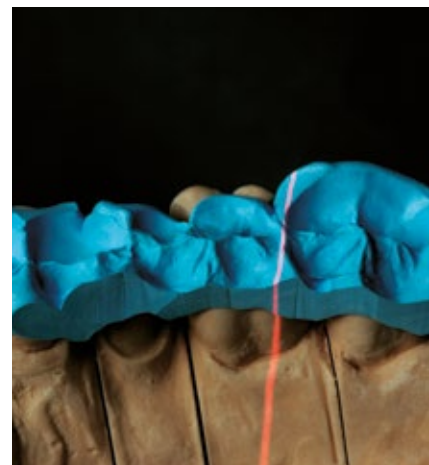
Короткое время обработки позволяет оптимизировать работу лаборатории.

Характеристики

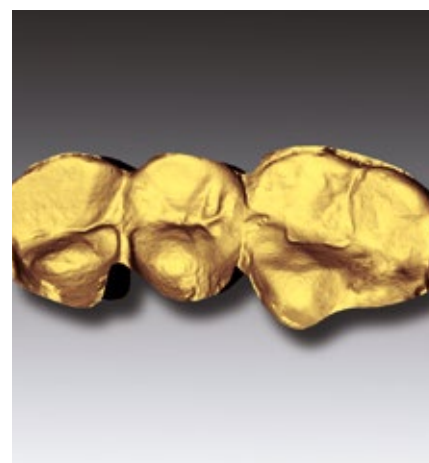
- Точное воспроизведение деталей
- Высокая твердость: 95 по Шору А
- Соотношение компонентов 1:1
- Время отверждения 60 секунд*

Преимущества

- Короткое время отверждения
- Сканируется без использования отражающих спреев
- Простота обработки, в т. ч. бором



Occlufast CAD



Результат сканирования Occlufast CAD

Соотношение компонентов Основа: Катализатор	Время обработки** (мин:с)	Время отверждения** (мин:с)	Воспроизведение деталей (мкм)	Усадка (через 24 часа)	Твердость (по Шору А)
1:1	0:30	1:00	20	0,05 %	95

**Время указано для температуры 35 °C (95 °F).

Occlufast CAD - A-силикон для регистрации окклюзии



Код	Упаковка
C200800	2 картриджа по 50 мл (основа + катализатор) + 12 зеленых смесительных наконечников

*Время отверждения: может увеличиваться в зависимости от окружающих условий.



Elite Master и **Elite Rock** - гипсы 4 класса для изготовления сканируемых мастер-моделей без применения отражающих спреев.

Elite Master усилен частицами пластмассы, прост в работе и устойчив к скалыванию.

Elite Rock - сверхтвердый гипс с высокой прочностью на сжатие, рекомендуется для изготовления мастер-моделей для несъемных протезов. Elite Master сканируется вне зависимости от цвета, а Elite Rock - только в серебристо-сером цвете (Silver Grey).

Характеристики

Elite Master:

- Сканируется без использования отражающих спреев
- Не содержит формальдегидов
- Устойчив к скалыванию

Elite Rock:

- также доступен в быстротвердеющем варианте для оптимизации времени обработки
- Низкое расширение даже через 48 часов
- Точное воспроизведение деталей

Преимущества

- Экономия времени при получении данных с помощью оптических сканеров
- Большая точность по сравнению с использованием отражающих спреев
- Более чистое рабочее пространство



Elite Master



Результат сканирования Elite Master



Продукт	Соотношение вода/ порошок	Время смешивания (вручную) (мин:с)	Время смешивания (в вакууме) (мин:с)	Время обработки (мин:с)	Время отверждения (Vicat) (мин:с)	Время извлечения модели из оттиска (мин:с)	Расширение через 2 часа	Расширение через 48 часов	Прочность на сжатие 1 ч	Прочность на сжатие 48 ч
Elite Master	21 мл / 100 г	1:00	0:30	12:00	14:00	45:00	0,08 %	0,19 %	50 МПа (510 кг/см ²)	75 МПа (756 кг/см ²)
Elite Rock	20 мл / 100 г	1:00	0:30	12:00	14:00	45:00	0,08 %	0,19 %	52 МПа (530 кг/см ²)	81 МПа (826 кг/см ²)
Elite Rock Fast	20 мл / 100 г	1:00	0:30	5:00	9:00	25:00	0,08 %	0,19 %	52 МПа (530 кг/см ²)	81 МПа (826 кг/см ²)

Подробнее на стр. 22.



Gingifast CAD - сканируемый жидкий А-силикон, пригодный для воспроизведения морфологии десен на моделях. При наличии поднатурений или очень малой толщине десны рекомендуется использовать эластичную модификацию с высоким сопротивлением отрыву.

Для работы с имплантатами идеально подойдет жесткий вариант.

Характеристика

- Два вида твердости: Elastic - эластичный (40 по Шору А), Rigid - жесткий (70 по Шору А)
- Короткое время обработки
- Соотношение компонентов 1:1

Преимущества

- Экономия времени при получении данных с помощью CAD/CAM
- Большая точность по сравнению с использованием отражающих спреев
- Совместимость с прямой и непрямой техниками изготовления искусственной десны
- Снижение расхода материала благодаря меньшим канюлям



Gingifast CAD Elastic и Rigid



Результат сканирования Gingifast CAD Elastic



Продукт	Соотношение компонентов	Время обработки* (мин:с)	Время отверждения* (мин:с)	Твердость (по Шору А)
Gingifast Elastic	1:1	2:00	10:00	40
Gingifast Rigid	1:1	2:00	10:00	70

*Указанное выше время отсчитывается от начала этапа смешивания при 23 °C (73 °F).

Gingifast CAD - А-силиконы для создания десневых масок

Код	Продукт	Упаковка
C203227	Gingifast CAD Elastic	2 x 50 карт. + 12 стголубых смесительных наконечников + 1 флакон Separator 10 мл
C203232	Gingifast CAD Rigid	2 x 50 карт. + 12 голубых смесительных наконечников + 1 флакон Separator 10 мл





Изготовление моделей

Точная модель - это основа хорошо изготовленного протеза. Возможные ошибки на этом этапе сказываются на последующих этапах и крайне трудно устраняются.

В ответ на требования зубных техников компания Zhermack, разработала комплекс оттисковых и зуботехнических материалов, позволяющих получать точные модели.



Изготовление моделей

Гипсовые модели

СТОМАТОЛОГИЧЕСКИЕ ГИПСЫ СЕРИИ ELITE

Выбор материала для изготовления модели играет важную роль для успешного создания протеза.

Гипсы 3 и 4 классов из линейки Elite разрабатываются и производятся компанией Zhermack на собственных мощностях, что позволяет обеспечить постоянный контроль за всеми стадиями производственного процесса и гарантировать неизменно высокое качество продукции. Гипсы Zhermack представлены в широком ассортименте цветов и упаковок и способны удовлетворить основные требования лабораторий к разнообразию продукции.

Они совместимы с самыми распространенными оттискными материалами, представленными на рынке (включая полиэфирные и гидроколлоиды) и демонстрируют наилучшие результаты при работе с материалами Zhermack.

МАСТЕР-МОДЕЛЬ И ЦОКОЛИ

Elite Master	22
Elite Rock	22
Elite Rock Fast	22
Elite Base	22
Elite Stone	22

МОДЕЛЬ-АНТАГОНИСТ

Elite Model	24
Elite Model Fast	24

АРТИКУЛЯТОР

Elite Arti	26
Elite Arti Fast	26

ОРТОДОНТИЧЕСКАЯ МОДЕЛЬ

Elite Ortho	27
--------------------------	----

Классификация зуботехнических гипсов

Международный стандарт EN ISO 6873:2013 предусматривает классификацию гипсов для применения в стоматологии по разным классам в зависимости от степени их линейного расширения при отверждении и прочности на сжатие. Более высокий класс не всегда означает более высокое качество гипса. Например, гипсы 5 класса характеризуются высокой прочностью на сжатие, но также имеют высокую степень расширения, поэтому подходят не для всех вариантов применения.

Гипсы 3 и 4 классов, наоборот, предлагают более оптимальные решения для использования в стоматологии, т. к. отличаются высокой прочностью на сжатие и низкой степенью расширения, а, значит, большей размерной стабильностью с течением времени и точностью воспроизведения деталей.

Тип	Линейное расширение при отверждении %				Прочность на сжатие МПа	
	2 ч		24 ч		1 ч	
	мин.	макс.	мин.	макс.	мин.	макс.
1	0,00	0,15	-	-	4,0	8,0
2 (класс 1)*	0,00	0,05	-	-	9,0	-
2 (класс 2)**	0,06	0,30	-	-	9,0	-
3	0,00	0,20	-	-	20,0	-
4	0,00	0,15	0,00	0,18	35,0	-
5	0,16	0,30	-	-	35,0	-

*стоматологический гипс для фиксации

**стоматологический гипс для моделей

Стоматологические гипсы Zhermack



Гипс для всех вариантов применения

Для несъемных протезов

Гипс для цоколей | Elite Base

- Оптимизирован для использования совместно с мастер-моделью → та же степень расширения (класс 4)
- Простота отливки → текучий

Гипс для мастер-моделей | Elite Rock или Elite Master

- Точное воспроизведение деталей → низкая степень расширения
- Подрезание без сколов → частицы пластмассы
- Твердый гипс → прочность на сжатие

Гипс для моделей-антагонистов | Elite Model

- Дешевле, чем гипс для мастер-модели → класс 3
- Твердый гипс → прочность на сжатие

Гипс для артикулятора | Elite Arti

- Поддержание правильной окклюзии → низкая степень расширения
- Упрощение установки в артикуляторе → тиксотропия
- Идеальная фиксация с антагонистом → адгезия



Для съемных протезов

Гипс для артикулятора | Elite Arti

- Поддержание правильной окклюзии → низкая степень расширения
- Упрощение установки в артикуляторе → тиксотропия
- Идеальная фиксация с антагонистом → адгезия

Гипс для мастер-модели | Elite Stone

- Для использования при высокой температуре → стойкость к резким изменениям температуры
- Для использования с каркасами → износостойкость



Гипсы 4 класса характеризуются высокой прочностью на сжатие и низкой степенью расширения, идеально подходят для изготовления основных моделей. Каждый разработанный компанией Zhermack гипс обладает особыми техническими характеристиками, подходящими для определенных вариантов применения.

Elite Master - гипс для создания мастер-моделей, используется для несъемных протезов, содержит частицы пластмассы, позволяет подрезать модель без сколов.

Elite Rock - сверхтвердый гипс для создания мастер-моделей для несъемных протезов.

Elite Base имеет превосходную текучесть для изготовления цоколей, в том числе без вибростолика.

Elite Stone - гипс, специально разработанный для создания мастер-моделей для съемных протезов, обладает стойкостью к резким изменениям температуры и абразивному воздействию каркасов.

Благодаря специальному составу, оптимизированному для считывания системами CAD/CAM, модели, выполненные из Elite Rock (в цвете Silver Grey) или Elite Master (всех цветов), сканируются без использования отражающих спреев.

Характеристики

- С малым коэффициентом расширения, даже через 48 часов
- Точное воспроизведение деталей
- Быстродействующий вариант для экономии времени (Elite Rock)

Elite Master:

- Не содержит формальдегидов
- Стойкость к скалыванию

Преимущества

- Elite Master: обрезание модели без сколов благодаря высокой прочности из-за содержания в гипсе частичек пластмассы
- Тиксотропичность для простого изготовления модели
- Elite Base: высокая текучесть, даже без вибрации



Elite Master



Elite Rock



Elite Base



МАСТЕР-МОДЕЛЬ

НЕСЪЕМНЫЕ ПРОТЕЗЫ		СЪЕМНЫЕ ПРОТЕЗЫ	
МОДЕЛЬ			
Elite Master Усилен пластмассой Стойкость к скалыванию для оптимального обрезания	Elite Rock Сверхтвердый Повышенная прочность на сжатие и большая точность модели	Elite Stone Стойкость к резким изменениям температуры Пониженная абразивность и стойкость к резким изменениям температуры	
ЦОКОЛЬ			
Elite Base Оптимальная текучесть Текучесть и идеальная отливка без вибрации			

	Elite Master	Elite Rock	Elite Rock Fast	Elite Base	Elite Stone
Сканируемый	Все	Silver Grey	Silver Grey	-	-
Вариант применения	Мастер-модель (несъемные, штампики)	Мастер-модель (несъемные)	Мастер-модель (несъемные)	Цоколи для модели	Мастер-модель (съемные)
Цвет	Desert Sand, Sandy Brown, Soft Grey	Sandy Brown, Cream, White, Silver Grey	Sandy Brown, Cream	Terracotta Red, Royal Blue, Grey	Aqua Green, Pink, Navy Blue, Brown
Класс	4	4	4	4	4
Основная особенность	Усилен пластмассой	Сверхтвердый	Сверхтвердый	Оптимальная текучесть	Стойкость к резким изменениям температуры
Пропорция вода/ порошок	21 мл / 100 г	20 мл / 100 г	20 мл / 100 г	23 мл / 100 г	25 мл / 100 г
Время смешивания (м)*	1:00	1:00	1:00	1:00	1:00
Время смешивания (v)**	0:30	0:30	0:30	0:30	0:30
Время обработки	12:00	12:00	5:00	5:00	8:00
Время отверждения***	14:00	14:00	9:00	18:00	14:00
Время извлечения модели из оттиска	45:00	45:00	25:00	45:00	45:00
Расширение через 2 часа	0,08 %	0,08 %	0,08 %	0,05 %	0,08 %
Расширение через 48 часов	0,19 %	0,19 %	0,19 %	0,10 %	0,09 %
Прочность на сжатие через 1 час	50 МПа (510 кг/см ²)	52 МПа (530 кг/см ²)	52 МПа (530 кг/см ²)	40 МПа (408 кг/см ²)	42 МПа (428 кг/см ²)
Прочность на сжатие через 48 часов	75 МПа (765 кг/см ²)	81 МПа (826 кг/см ²)	81 МПа (826 кг/см ²)	83 МПа (846 кг/см ²)	60 МПа (612 кг/см ²)

* ручное | ** в вакууме, 240 об/мин | *** по Вика

Elite Model | Elite Model Fast

Гипсы 3 класса для создания моделей-антагонистов

Изготовление моделей / Гипсовые модели

Elite Model - высококачественный гипс 3 класса для изготовления моделей-антагонистов и наполнения кювет в процессе создания съемных протезов с использованием пластмасс горячего отверждения.

Характеристики

- Низкое расширение
- Повышенные механические характеристики
- Универсальность применения

Преимущества

- Простота изготовления модели за счет тиксотропности
- Высокая универсальность использования, достигаемая, благодаря улучшенным характеристикам продукта, относительно других гипсов того же класса

	Elite Model	Elite Model Fast
Вариант применения	Антагонист	Антагонист
Цвет	Ivory, Steel Blue	Light Cream, Sky Blue, White
Класс	3	3
Основная особенность	Тиксотропичность	Тиксотропичность
Пропорция вода/ порошок	30 мл / 100 г	30 мл / 100 г
Время смешивания (м)*	1:00	1:00
Время смешивания (в)**	0:30	0:30
Время обработки	7:00	4:00
Время отверждения***	12:00	8:00
Время извлечения модели из оттиска	45:00	15:00
Расширение через 2 часа	0,04 %	0,10 %
Расширение через 48 часов	0,07 %	0,10 %
Прочность на сжатие через 1 час	31 МПа (316 кг/см ²)	36 МПа (366 кг/см ²)
Прочность на сжатие через 48 часов	62 МПа (632 кг/см ²)	65 МПа (662 кг/см ²)

* ручное | ** в вакууме, 240 об/мин | *** по Вика



Elite Model



Elite Model Fast



Elite Arti | Elite Arti Fast

Гипсы 3 класса для артикуляторов

Изготовление моделей / Гипсовые модели

Elite Arti - это гипс 3 класса с низкой степенью расширения для сохранения точности окклюзии в артикуляторе.

Характеристики

- Тиксотропность
- Минимальное расширение
- Также доступен быстротвердеющий вариант
- Белый цвет

Преимущества

- Минимальное расширение для сохранения точности окклюзии
- Тиксотропность для облегчения установки в артикуляторе

	Elite Arti	Elite Arti Fast
Вариант применения	Загипсовка модели в артикулятор	Загипсовка модели в артикулятор
Цвет	Белый (White)	Белый (White)
Тип	3	3
Основная особенность	Тиксотропность	Тиксотропность
Пропорция вода/ порошок	30 мл / 100 г	30 мл / 100 г
Время смешивания (м)*	1:00	0:45
Время обработки	3:00	2:00
Время отверждения**	5:00	3:00
Расширение через 2 часа	0,02 %	0,02 %
Расширение через 48 часов	0,06 %	0,06 %
Прочность на сжатие через 1 час	26 МПа (265 кг/см ²)	26 МПа (265 кг/см ²)
Прочность на сжатие через 48 часов	59 МПа (602 кг/см ²)	59 МПа (602 кг/см ²)

* вручную | ** по Вика



Elite Arti



Elite Arti



Elite Ortho - специальный гипс для создания ортодонтических моделей, глянцево-белый.

Характеристики

- Белый цвет с эффектом блеска
- Тиксотропичность
- Низкое расширение

Преимущества

- Специально для ортодонтических моделей
- Может использоваться для диагностических моделей



Elite Ortho



Elite Ortho

	Elite Ortho
Вариант применения	Ортодонтическая модель
Цвет	Белый (White)
Тип	3
Основная особенность	Глянцево-белый
Пропорция вода/ порошок	24 мл / 100 г
Время смешивания (м)*	1:00
Время смешивания (v)**	0:30
Время обработки	7:00
Время отверждения***	14:00
Время извлечения модели из оттиска	45:00
Расширение через 2 часа	0,04 %
Расширение через 48 часов	0,05 %
Прочность на сжатие через 1 час	32 МПа (326 кг/см ²)
Прочность на сжатие через 48 часов	60 МПа (612 кг/см ²)

* ручное | ** вакуумное, 240 об/мин | *** по Вика

Elite Dental Stones

Коды

Изготовление моделей / Гипсовые модели



	200 г	1 кг	3 кг	25 кг, коробка	25 кг, ведро
Elite Master					
Desert Sand	C410400	-	C410402	C410403	C410404
Sandy Brown	-	-	C410410	C410411	C410412
Soft Grey	-	-	C410406	-	-
Elite Rock					
Sandy Brown	C410033	C410032	C410030	C410200	C410334
Cream	-	-	C410020	C410201	C410332
Silver Grey	-	-	C410010	C410202	C410330
White	-	-	C410000	C410204	C410336
Elite Rock Fast					
Sandy Brown	C410152	C410151	C410150	C410205	-
Cream	-	-	C410160	C410207	-
Elite Base					
Terracotta Red	-	-	C410448	C410446	C410447
Royal Blue	-	-	C410437	C410435	C410436
Grey	-	-	C410440	-	C410439
Elite Stone					
Pink	-	-	C410048	C410214	C410315
Navy Blue	-	-	C410050	-	C410310
Brown	-	-	C410040	C410211	C410312
Aqua Green	-	-	C410043	-	C410313
Elite Model					
Steel Blue	-	C410071	C410070	C410221	-
Ivory	-	C410081	C410080	C410220	C410304
Elite Model Fast					
Sky Blue	-	-	C410065	C410224	C410306
Light Cream	C410069	-	C410067	C410226	C410308
White	-	C410064	C410063	C410228	C410309
Elite Arti					
White	-	-	C410100	C410240	C410350
Elite Arti Fast					
White	C410107	-	C410105	C410241	C410351
Elite Ortho					
White	C410092	C410091	C410090	C410230	C410320



Код С300992



Резиновая чаша для смешивания

Код С300991



Зеленая лопатка (x1)

Код XR0250840



Бутылка для воды с градуированным мерным колпачком

Код С400441



Дозатор для воды + мерная ложка

Код 786-1018



Нож для гипса



Изготовление моделей

Гипсовые модели

СЕРИЯ STODENT

Зуботехнические гипсы серии Stodent 2-го, 3-го, 4-го и 5-го классов разработаны и производятся польским филиалом Zhermack - компанией Zhermarol, которая четко контролирует все стадии производственного процесса, чтобы удовлетворить самые разные потребности зуботехнической лаборатории.

Совместимы с большинством доступных на рынке оттискных масс (включая полиэфирные и гидроколлоиды)

ЗУБОТЕХНИЧЕСКИЙ ГИПС 2 КЛАССА ДЛЯ ЗАПОЛНЕНИЯ КЮВЕТ

Stodent II 32

ЗУБОТЕХНИЧЕСКИЙ ГИПС 3 КЛАССА ДЛЯ ИЗГОТОВЛЕНИЯ МОДЕЛЕЙ-АНТАГОНИСТОВ

Stodent III 33

Stodent III Ortho 34

Stodent III Arti 35

ЗУБОТЕХНИЧЕСКИЙ ГИПС 4 КЛАССА

Stodent IV 36

Stodent IV Base 37

ЗУБОТЕХНИЧЕСКИЙ ГИПС 5 КЛАССА

Stodent V 38

Stodent V HE 39

Stodent II

Зуботехнический гипс 2 класса для заполнения кювет

Изготовление моделей / Гипсовые модели

Stodent II — зуботехнический гипс 2 класса, предназначенный для заполнения кювет при изготовлении съемных протезов из пластмасс горячего отверждения и для других вспомогательных работ.

Характеристики

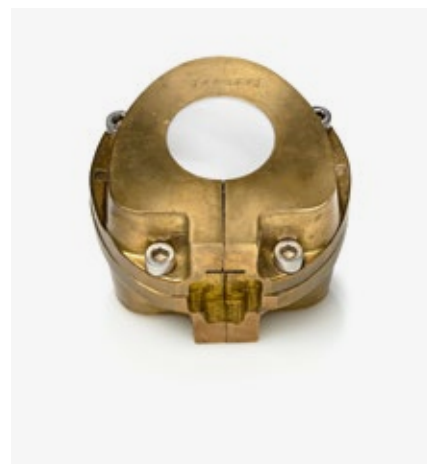
- Хорошее воспроизведение деталей
- Хорошая текучесть
- Белый цвет

Преимущества

- Простота замешивания
- Простота заливки
- Затвердевший протез легко извлекается из кюветы



Stodent II



Stodent II

	Stodent II
Пропорция смешивания	50 мл / 100 г
Время смешивания (ручное смешивание)	90 секунд
Время смешивания (вакуумное смешивание)	30 секунд
Время схватывания (при 23° С)	14–18 минут
Прочность на сжатие (ISO 6873)	Не менее 10 МПа (более 9 МПа)
Линейное расширение (не более, %) (ISO 6873)	Не более 0,15 % (менее 0,20 %)

Stodent III

Зуботехнический гипс 3 класса для изготовления моделей-антагонистов



Изготовление моделей / Гипсовые модели

Stodent III — твердый зуботехнический гипс 3 класса, предназначенный для изготовления моделей антагонистов и основных моделей для изготовления съёмных протезов и каркасов.

Характеристики

- Доступны два варианта цвета гипса на выбор: жёлтый и синий
- Низкая степень расширения
- Хорошие механические характеристики

Преимущества

- Гладкая поверхность
- Материал удобен в работе и прост в финишной обработке
- Высокая стойкость к поломке при извлечении модели из оттиска



Stodent III — синий



Stodent III — желтый

	Stodent III
Пропорция смешивания	30 мл / 100 г
Время смешивания (ручное смешивание)	90 секунд
Время смешивания (вакуумное смешивание)	30 секунд
Время схватывания (при 23° C)	10–14 минут
Прочность на сжатие (ISO 6873)	Не менее 25 МПа (более 20 МПа)
Линейное расширение (не более, %) (ISO 6873)	Не более 0,15 % (менее 0,20 %)

Stodent III Ortho

Зуботехнический гипс 3 класса для изготовления моделей в ортодонтии

Изготовление моделей / Гипсовые модели

Stodent III Ortho — твердый зуботехнический гипс 3 класса, предназначенный для изготовления архивных, диагностических и основных моделей для изготовления съёмных ортодонтических конструкций.

Характеристики

- Низкая степень расширения
- Блестящий белый цвет
- Высокая текучесть

Преимущества

- Гладкая поверхность
- Материал удобен в работе и прост в финишной обработке
- Стойкость поверхности к абразивному истиранию



Stodent III Ortho — нижняя челюсть



Stodent III Ortho — верхняя челюсть

	Stodent III Ortho
Пропорция смешивания	30 мл / 100 г
Время смешивания (ручное смешивание)	90 секунд
Время смешивания (вакуумное смешивание)	30 секунд
Время схватывания (при 23° C)	10–14 минут
Прочность на сжатие (ISO 6873)	Не менее 25 МПа (более 20 МПа)
Линейное расширение (не более, %) (ISO 6873)	Не более 0,15 % (менее 0,20 %)



Stodent III Arti — зуботехнический гипс 3 класса для артикуляторов.

Характеристики

- цвет желтый

Преимущества

- Короткое время связывания
- Не течет во время работы



Stodent III Arti



Stodent III Arti

	Stodent III Arti
Пропорция смешивания	30 мл / 100 г
Время смешивания (ручное смешивание)	90 секунд
Время смешивания (вакуумное смешивание)	30 секунд
Время схватывания (при 23° C)	4–6 минут
Прочность на сжатие (ISO 6873)	более 20 МПа
Линейное расширение (не более, %) (ISO 6873)	менее 0,20 %

Stodent IV

Зуботехнический гипс 4 класса

Изготовление моделей / Гипсовые модели

Stodent IV - сверхтвердый зуботехнический гипс 4 класса, рекомендуемый для создания рабочих моделей при работе с несъемными и бюгельными протезами, а также с протезами с опорой на имплантаты.

Характеристики

- Коричневый цвет
- Низкое расширение
- Текучесть

Преимущества

- Точное воспроизведение деталей
- Гладкая поверхность
- Высокая устойчивость к механическим повреждениям



Stodent IV



Stodent IV

	Stodent IV
Пропорция смешивания	18-20 мл / 100 г
Время смешивания (ручное смешивание)	90 секунд
Время смешивания (вакуумное смешивание)	30 секунд
Время схватывания (при 23° C)	8-12 минут
Время извлечения модели из оттиска	45 минут
Прочность на сжатие (ISO 6873)	более 35 МПа
Линейное расширение через 2 часа (не более, %) (ISO 6873)	менее 0,15 %
Линейное расширение через 24 часа (не более, %) (ISO 6873)	менее 0,18 %



Stodent IV Base - сверхтвердый зуботехнический гипс 4 класса, рекомендуемый для создания цоколей разборных моделей. Для его использования не требуется вибростол.

Характеристики

- Кирпичный цвет
- Низкое расширение

Преимущества

- Прекрасная текучесть
- Расширение соразмерно расширению гипса, из которого изготовлена модель



Stodent IV Base



Stodent IV Base

	Stodent IV Base
Пропорция смешивания	24 мл / 100 г
Время смешивания (ручное смешивание)	90 секунд
Время смешивания (вакуумное смешивание)	30 секунд
Время схватывания (при 23° C)	8-12 минут
Время извлечения модели из оттиска	45 минут
Прочность на сжатие (ISO 6873)	более 35 МПа
Линейное расширение через 2 часа (не более, %) (ISO 6873)	менее 0,15 %
Линейное расширение через 24 часа (не более, %) (ISO 6873)	менее 0,18 %

Stodent V

Зуботехнический гипс 5 класса

Изготовление моделей / Гипсовые модели

Stodent V - сверхтвердый зуботехнический гипс 5 класса, рекомендуемый для высокоточных протезных работ, предусматривающих использование материалов с усадкой.

Характеристики

- Оранжевый цвет

Преимущества

- Очень точное воспроизведение даталей
- Гладкая поверхность
- Очень высокая устойчивость к механическим повреждениям



Stodent V



Stodent V

	Stodent V
Пропорция смешивания	18 мл / 100 г
Время смешивания (ручное смешивание)	90 секунд
Время смешивания (вакуумное смешивание)	30 секунд
Время схватывания (при 23° C)	8-12 минут
Время извлечения модели из оттиска	45 минут
Прочность на сжатие (ISO 6873)	более 35 МПа
Линейное расширение через 2 часа (не более, %) (ISO 6873)	менее 0,30 %



Stodent V HE - сверхтвердый зуботехнический гипс 5 класса, рекомендуемый для работы с термопластами.

Характеристики

- Желтый цвет

Преимущества

- Очень высокая механическая прочность
- Очень высокое расширение, способное компенсировать усадку других материалов



Stodent V HE



Stodent V HE

	Stodent V HE
Пропорция смешивания	20 мл / 100 г
Время смешивания (ручное смешивание)	90 секунд
Время смешивания (вакуумное смешивание)	30 секунд
Время схватывания (при 23° C)	8-12 минут
Время извлечения модели из оттиска	45 минут
Прочность на сжатие (ISO 6873)	более 35 МПа
Линейное расширение через 2 часа (не более, %) (ISO 6873)	мин 0,65 %



Stodent II — зуботехнический гипс 2 класса для заполнения кювет



Код	Упаковка
G2B05	Ведро, 5 кг
G2B25	Мешок, 25 кг

Stodent III — зуботехнический гипс 3 класса для изготовления моделей антагонистов



Код	Упаковка
G3Z03	Пакет, 3 кг
G3Z06	Ведро, 6 кг
G3Z25	Мешок, 25 кг



G3N03	Пакет, 3 кг
G3N06	Ведро, 6 кг
G3N25	Мешок, 25 кг

Stodent III Ortho — зуботехнический гипс 3 класса для изготовления моделей в ортодонтии



Код	Упаковка
G3B06	Ведро, 6 кг
G3B25	Мешок, 25 кг

Stodent III Arti — зуботехнический гипс 3 класса



Код	Упаковка
G3A03	Пакет, 3 кг
G3A06	Ведро, 6 кг
G3A25	Мешок, 25 кг



Stodent IV — зуботехнический гипс 4 класса

Код	Упаковка
G4B03	Пакет, 3 кг
G4B06	Ведро, 6 кг
G4B25	Мешок, 25 кг



Stodent IV Base — зуботехнический гипс 4 класса

Код	Упаковка
G4C03	Пакет, 3 кг
G4C06	Ведро, 6 кг
G4C25	Мешок, 25 кг



Stodent V — зуботехнический гипс 5 класса

Код	Упаковка
G5P03	Пакет, 3 кг
G5P06	Ведро, 6 кг
G5P25	Мешок, 25 кг



Stodent V HE — зуботехнический гипс 5 класса

Код	Упаковка
G5Z03	Пакет, 3 кг
G5Z06	Ведро, 6 кг
G5Z25	Мешок, 25 кг



ПРИНАДЛЕЖНОСТИ

Код С300992



Резиновая чаша для смешивания

Код 786-1018

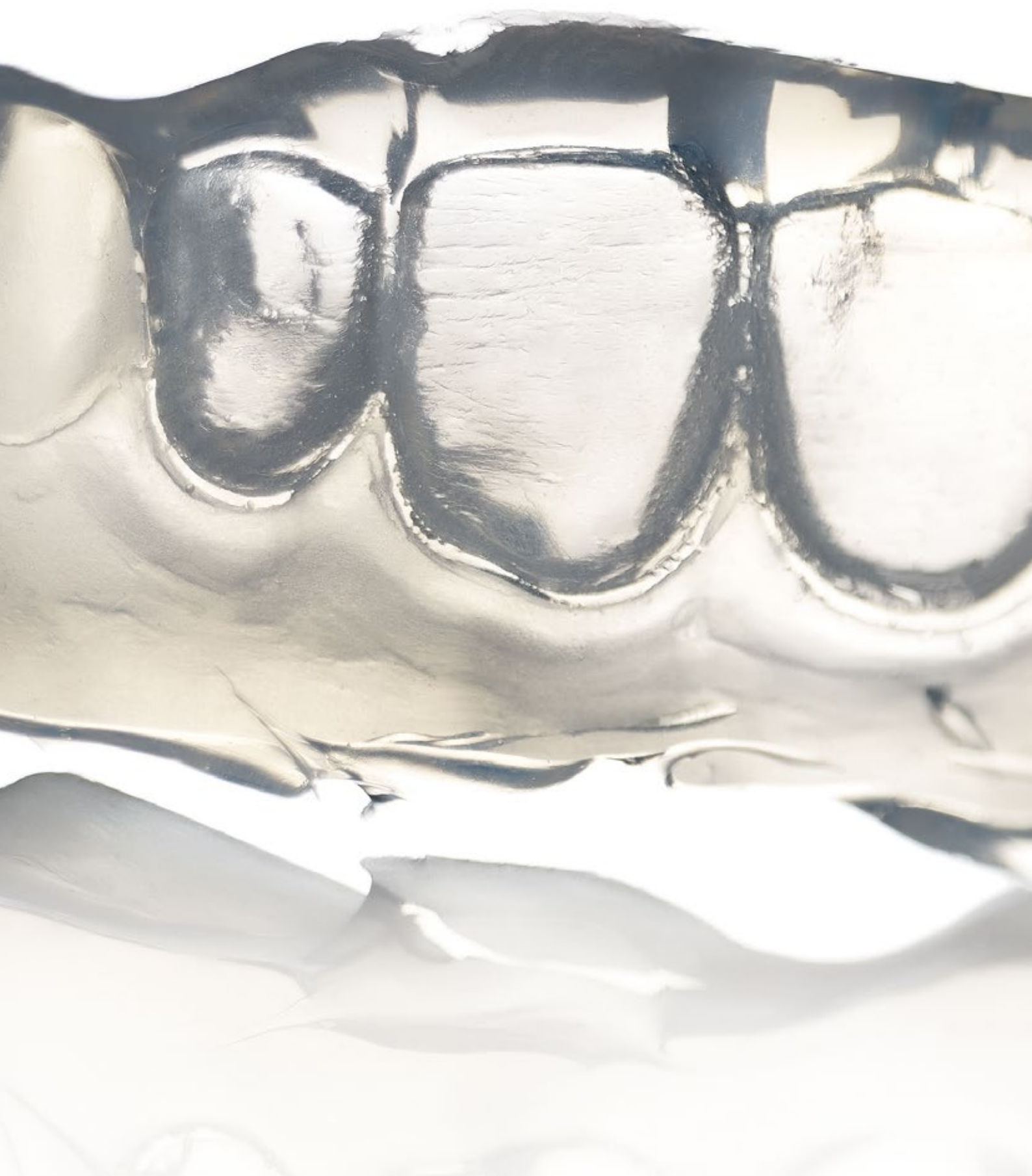


Нож для гипса

Код TP001



Dissol
Средство для удаления гипса и альгинатной массы с ложек и инструментов



Изготовление моделей

Ключи

Ассортимент продуктов Zhermack для стоматологических лабораторий содержит большой выбор высококачественных силиконов, которые упрощают работу и снижают вероятность ошибки.

Мы непосредственно контролируем все этапы производства и гарантируем качество, на которое можно положиться.

А-силиконы

Elite Transparent 44

Platinum 75 CAD 48

Platinum 85 TOUCH 48

Platinum 85 48

Platinum 95 48

С-силиконы

Zetalabor 52

Titanium 52

Elite Transparent

А-силиконы

Изготовление моделей / Ключи

Elite Transparent - это прозрачный жидкий двухкомпонентный А-силикон.

Он предназначен для изготовления прозрачных ключей в лаборатории для композитов и светоотверждаемых пластмасс.

Характеристики

- Высокая степень прозрачности
- Низкая вязкость
- Высокая конечная твердость 72 по Шору А

Преимущества

- Более короткое время обработки
- Композиты или пластмассы действуют на более компактных поверхностях без дисперсионного слоя благодаря фотополимеризации в бескислородной атмосфере
- Простота и скорость применения
- Возможность повторного использования ключа



Elite Transparent



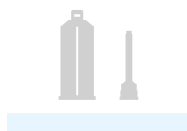
Результат применения Elite Transparent

Время обработки* (мин:с)	Время отверждения* (мин:с)	Усадка (через 24 часа)	Твердость (по Шору А через 1 час)	Прочность на растяжение	Прочность на отрыв
1:30	15:00	0,18 %	72	6,5 Н/мм ²	4 Н/мм

*Указанное выше время отсчитывается от начала этапа смешивания при 23 °С (73 °F).

Elite Transparent - А-силикон для ключей

Код	Упаковка
S401600	1 картридж объемом 50 мл + 6 желтых смесительных наконечников





Руководство по применению

Сравнение А-силиконов и С-силиконов

Изготовление моделей / Ключи

А-силиконы

- Превосходная размерная стабильность
- Стойкость к нагреву до 200 °С
- Превосходная четкость поверхности



Platinum 75 CAD
Platinum 85 TOUCH
Platinum 85
Platinum 95

Предназначены для длительных рабочих процессов (например, работы с имплантатами с диагностическим моделированием), процессов, требующих высокой четкости и детального воспроизведения (например, виниров), использования с термопластичными материалами с высокой температурой отверждения, пластмассами горячего и холодного отверждения.

Конденсационные силиконы

- Более низкая размерная стабильность
- Стойкость к нагреву до 100 °С
- Более низкое качество поверхности



Zetalabor (85 по Шору А)
Titanium (95 по Шору А)

Предназначены для коротких рабочих процессов и использования с пластмассами горячего и холодного отверждения.

Примеры применения

Съемные протезы

с пластмассой холодного отверждения



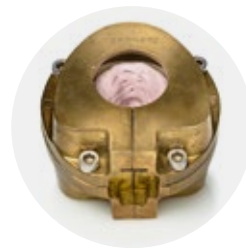
Съемные протезы

ремонт протезов



Съемные протезы

полный съемный протез с пластмассой горячего отверждения



Съемные протезы

полный съемный протез с пластмассой холодного отверждения



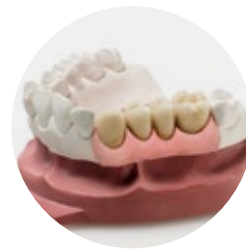
Несъемные протезы

силиконовые ключи для временных коронок из композита



Несъемные протезы

десневая маска в непрямой технике



Platinum - А-силикон высокой точности, предлагаемый в вариантах 95, 85, 85 TOUCH или 75 CAD. Все силиконы данной линейки характеризуются превосходной размерной стабильностью, коротким временем обработки и простотой применения.

Компания Zhermack предлагает комплексную систему силиконов-putty разной твердости, которые демонстрируют высокие характеристики во множестве вариантов применения, в том числе в эстетической стоматологии. Чтобы удовлетворять различным требованиям повседневной практики, силикон Platinum 75 CAD может сканироваться системами CAD/CAM и идеально сочетается с Platinum 95 для точного воспроизведения деталей. Рекомендуется для изготовления ключей и контр-форм.

Характеристики

- Предлагается в широком диапазоне твердости
- Точное воспроизведение деталей
- Стойкость к нагреву до 200 °C
- Соотношение компонентов 1:1

Преимущества

- Может использоваться для длительных рабочих процессов (например, имплантатов с диагностическим моделированием) без нарушения размеров
- Может использоваться вместе с термопластичными материалами благодаря теплостойкости до 200 °C
- Прост в работе, в том числе при использовании бора



Platinum 85



Platinum 85 TOUCH



Platinum 95



Продукт	Контр-форма для съемных протезов из термопластичных материалов	Контр-форма для съемных протезов из пластмасс горячего отверждения	Ключи для протезов из пластмасс холодного отверждения	Использование с вертикулятором	Ключи для создания десневых масок в непрямой технике	Ключи для композитных и стеклополимерных композитных временных конструкций	Ремонт съемных протезов	Окклюзионный ключ в артикуляторе
Platinum 75 CAD*					○	○		●
Platinum 85 TOUCH		○	○		○	●	○	
Platinum 85	●	●	●	●	●	○	○	○
Platinum 95	○	○		●		○	○	●

● настоятельно рекомендуется ○ рекомендуется

*сканируется без использования отражающих спреев

Продукт	Время смешивания (мин:с)	Время обработки* (мин:с)	Время отверждения* (мин:с)	Воспроизведение деталей (мкм)	Упругое восстановление	Деформация при сжатии	Усадка (через 24 часа)	Твердость (по Шору А через 24 часа)	Жаропрочность
Platinum 75 CAD	0:30	1:00	7:00	20	> 99,5 %	< 1 %	0,05 %	75	200 °C
Platinum 85 TOUCH	0:30	1:00	7:00	20	> 99,5 %	< 1 %	0,05 %	85	200 °C
Platinum 85	0:30	2:00	8:00	20	> 99,5 %	< 1 %	0,05 %	85	200 °C
Platinum 95	0:30	2:00	8:00	20	> 99,5 %	< 1 %	0,05 %	95	200 °C

*Указанное выше время отсчитывается от начала этапа смешивания при 23 °C (73 °F).



Platinum 75 CAD - Сканируемый А-силикон

Код	Упаковка
C400741	1 банка с основой весом 800 г + 1 банка с катализатором весом 800 г



Platinum 85 TOUCH - А-силикон высокой точности

Код	Упаковка
C400750	1 банка с основой весом 4,3 кг + 1 банка с катализатором весом 4,3 кг
C400751	1 банка с основой весом 200 г + 1 банка с катализатором весом 200 г



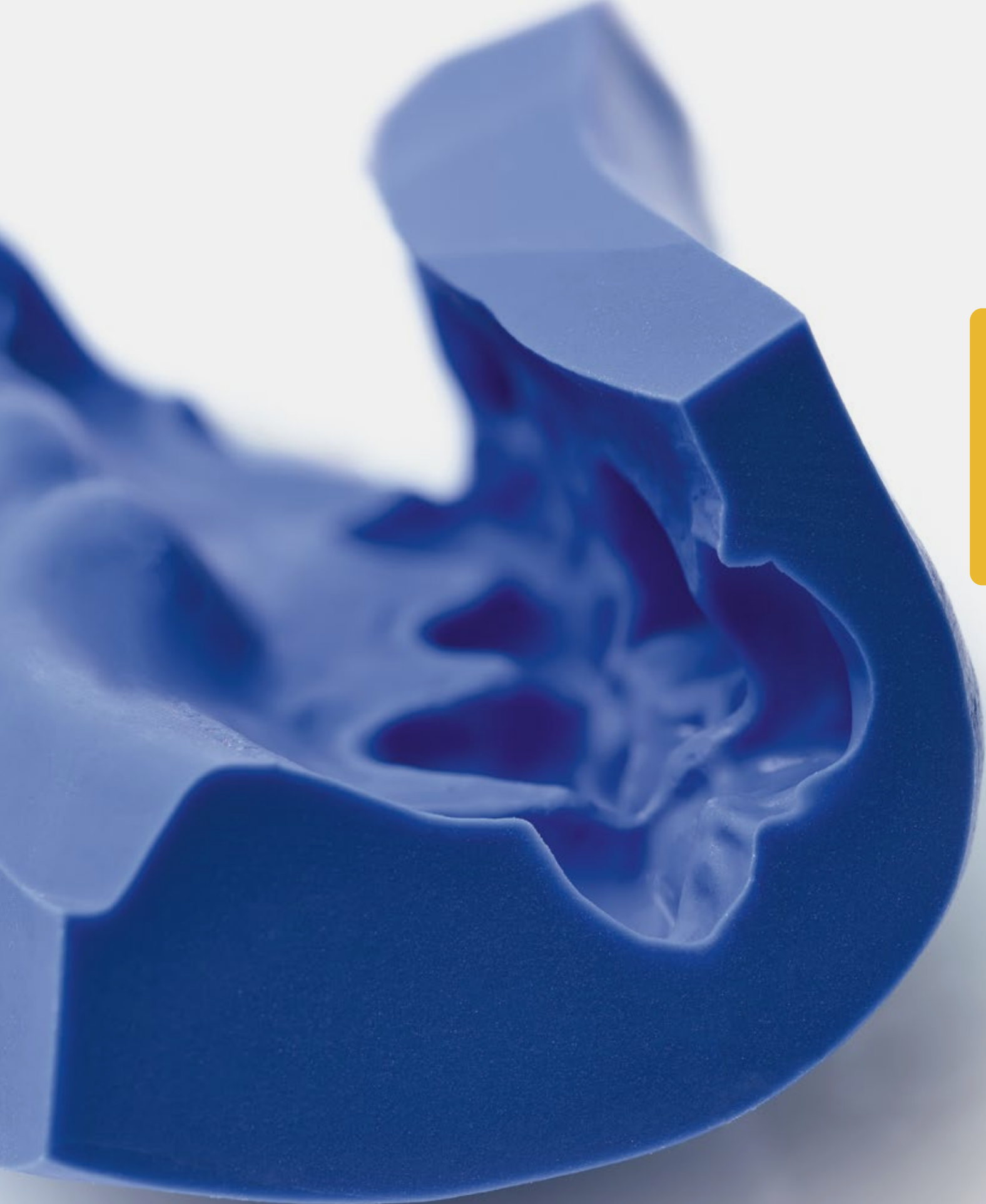
Platinum 85 - А-силикон высокой точности

Код	Упаковка
C400727	1 банка с основой весом 450 г + 1 банка с катализатором весом 450 г
C400725	1 банка с основой весом 1 кг + 1 банка с катализатором весом 1 кг
C400723	1 банка с основой весом 5 кг + 1 банка с катализатором весом 5 кг



Platinum 95 - А-силикон высокой точности

Код	Упаковка
C400720	1 банка с основой весом 450 г + 1 банка с катализатором весом 450 г
C400700	1 банка с основой весом 1 кг + 1 банка с катализатором весом 1 кг
C400710	1 банка с основой весом 5 кг + 1 банка с катализатором весом 5 кг



C-силиконы **Zetalabor** и **Titanium**, разработанные для зуботехнической лаборатории, характеризуются высокой твердостью и хорошими механическими свойствами.

Они пригодны для различных вариантов применения, в которых требуется короткое время обработки и не слишком высокие рабочие температуры. Zetalabor и Titanium рекомендуются для изготовления контр-форм при создании съемных протезов, ключей для создания искусственной десны в непрямой технике, форм для использования пластмасс холодного отверждения и множества других вариантов применения. Вот уже более 35 лет простота их использования помогает ускорять работу лабораторий и повышать повседневную производительность зубных техников.

Indurent Gel - гель-катализатор, который замыкает линейку продуктов. Выполнен в красном цвете для контроля за однородностью массы во время смешивания. Легко дозируется, может использоваться вместе с C-силиконами Zhermack.

Характеристики

- Стойкость к нагреву до 100 °C
- Хорошая точность
- Силиконы для смешивания только с гелем-катализатором

Преимущества

- Экономия времени
- Превосходное соотношение качества и цены
- Для использования с пластмассами горячего и холодного отверждения



Zetalabor



Zetalabor



Zetalabor



Продукт	Контр-форма для съемных протезов из пластмасс горячего отверждения	Ключи для протезов из пластмасс холодного отверждения	Ключи для искусственной десны в непрямо́й технике	Ключи для композитных и стеклополимерных композитных временных конструкций	Ремонт съемных протезов	Окклюзионный ключ в артикуляторе
Zetalabor	●	●	●	○	●	
Titanium	●	○			○	○

● настоятельно рекомендуется ○ рекомендуется

Продукт	Время смешивания (мин:с)	Время обработки* (мин:с)	Время отверждения* (мин:с)	Воспроизведение деталей (мкм)	Упругое восстановление	Деформация при сжатии	Усадка (через 24 часа)	Твердость (по Шору А через 24 часа)
Zetalabor	0:30	2:00	6:00	20	99 %	< 1 %	0,10 %	80
Titanium	0:30	2:00	6:00	20	99 %	< 1 %	0,10 %	90

*Указанное выше время отсчитывается от начала этапа смешивания при 23 °C (73 °F).



Zetalabor - Твердый C-силикон

Код	Упаковка
C400791	1 банка 900 г
C400790	1 банка 2,6 кг
C400811	1 банка 5 кг
C400804	1 банка 10 кг
C400812	1 банка 25 кг
C400798	1 банка 5 кг + 2 тубика Indurent Gel 60 мл



Titanium - Сверхтвердый лабораторный C-силикон

Код	Упаковка
C400605	1 банка 2,6 кг
C400611	1 банка 5 кг
C400818	1 банка 5 кг + 2 тубика Indurent Gel 60 мл



Indurent Gel - Гель-катализатор для C-силиконов

Код	Упаковка
C100700	1 тубик 60 мл







Изготовление моделей

Дублирование

Для удовлетворения запросов зубных техников научно-исследовательские лаборатории Zhermack разработали широкий ассортимент силиконов для дублирования моделей Elite Double, отличающихся точным воспроизведением деталей и превосходной размерной стабильностью.

Высокая эластичность и высокая прочность на разрыв делают процесс извлечения модели из силикона простым и безопасным.

Превосходные результаты даже в самых сложных случаях.

А-силиконы

Elite Double 8	58
Elite Double 16 Fast	58
Elite Double 22	58
Elite Double 22 Fast	58
Elite Double 22 Extra Fast ..	58
Elite Double 32	58
Elite Double 32 Fast	58

Elite Double

A-силиконы

Изготовление моделей / Дублирование

В линейку **Elite Double** входит большой ассортимент силиконов для дублирования. Они созданы для удовлетворения различных требований зубных техников как при работе с несъемными, так и со съемными протезами. В линейку входят 7 продуктов.

Elite Double представлена в разных цветах, четырех вариантах конечной твердости и трех вариантах времени отверждения: нормальном, быстром и сверхбыстром, рецептура последнего составлена специально для автоматических смесителей. Elite Double сохраняет постоянную высокую текучесть на протяжении всего времени обработки, благодаря чему обеспечивает однородный результат без образования пузырьков.

Характеристики

- Прочность на растяжение и разрыв даже при малой толщине
- Точное воспроизведение деталей
- Высокая текучесть
- Высокая размерная стабильность с течением времени
- Хорошее упругое восстановление

Преимущества

- Оптимизация времени обработки, особенно по сравнению с дублированием гидроколлоидами (время отверждения 5:00, 10:00, 20:00)
- Благодаря размерной стабильности во времени и хорошему упругому восстановлению, дублирование модели возможно множество раз.
- Совместимость с гипсами, акриловыми пластмассами, фосфатными и силикатными паковочными массами
- Высокая текучесть: не требует смешивания в вакууме



Elite Double 8



Elite Double 22 Fast



Elite Double 16 Fast



Продукт	Дублирование штампов, паковочные массы для работы с керамическими винирами	Дублирование моделей, в основном, из гипса и/или пластмассы	Дублирование моделей, паковочные массы с контролируемым расширением	Дублирование моделей, паковочные массы с неконтролируемым расширением
Elite Double 8	●			
Elite Double 16 Fast	●	●	●	
Elite Double 22		●	●	
Elite Double 22 Fast		●	●	
Elite Double 22 Extra Fast		●	●	
Elite Double 32		●		●
Elite Double 32 Fast		●		●

Продукт	Соотношение компонентов	Время ручного смешивания* (мин:с)	Время механического смешивания в вакуумном смесителе* (мин:с)	Время обработки* (мин:с)	Время отверждения* (мин:с)	Воспроизведение деталей (мкм)	Упругое восстановление	Изменение линейных размеров (через 24 часа)	Твердость (по Шору А)	Нагрузка на разрыв	Удлинение при разрыве	Прочность на разрыв
Elite Double 8	1:1	1:00	0:30	10:00	20:00	2	99,95 %	0,05 %	8	2 Н/мм ²	380 %	2,5 Н/мм ²
Elite Double 16 Fast	1:1	1:00	0:30	5:00	10:00	2	99,95 %	0,05 %	16	2,5 Н/мм ²	550 %	5 Н/мм ²
Elite Double 22	1:1	1:00	0:30	10:00	20:00	2	99,95 %	0,05 %	22	2,5 Н/мм ²	450 %	5 Н/мм ²
Elite Double 22 Fast	1:1	1:00	0:30	5:00	10:00	2	99,95 %	0,05 %	22	2,5 Н/мм ²	450 %	5 Н/мм ²
Elite Double 22 Extra Fast	1:1	Автоматический смеситель	Автоматический смеситель	1:30	5:00	2	99,95 %	0,05 %	22	2,5 Н/мм ²	450 %	5 Н/мм ²
Elite Double 32	1:1	1:00	0:30	10:00	20:00	2	99,95 %	0,05 %	32	2,5 Н/мм ²	350 %	5 Н/мм ²
Elite Double 32 Fast	1:1	1:00	0:30	5:00	10:00	2	99,95 %	0,05 %	32	2,5 Н/мм ²	350 %	5 Н/мм ²

*Указанное выше время отсчитывается от начала этапа смешивания при 23 °C (73 °F).

Elite Double

Руководство пользователя

Изготовление моделей / Дублирование

Elite Double - Полный съемный протез с применением пластмассы холодного отверждения методом литья



1. Протез, смоделированный из воска и искусственных зубов на гипсовой модели



2. Фиксация модели к основанию кюветы при помощи липкого воска



3. Формирование каналов для заливки



4. Закрытие кюветы



5. Заливка Elite Double 16 в кювету



6. Открытие кюветы



7. Удаление воска с модели и зубов



8. Установка зубов в силиконовый ключ



9. Взвесьте порошок пластмассы, отмерьте необходимое количество мономера и смешайте, сначала заливая мономер, а затем засыпая порошок



10. Перемешайте и подождите до формирования медообразной консистенции, как показано на рисунке



11. Снова закройте кювету и зафиксируйте ее в правильном положении при помощи эластичной ленты



12. Залейте пластмассу в центральный канал для заливки



13. Заливка завершена, когда пластмасса начнёт вытекать из боковых каналов



14. Результат после открытия кюветы



15. Полировка и финишная обработка



ГОТОВЫЙ ПРОТЕЗ



Elite Double - Полный съемный протез с применением пластмассы холодного отверждения методом литья



1. Протез, смоделированный из воска и искусственных зубов на гипсовой модели



2. Формирование каналов для заливки и создание ориентиров на модели



3. Покройте небную часть материалом Platinum 95



4. Установка бортика с использованием липкого воска



5. Заливка Elite Double 16



6. Дополнительный ключ из Platinum 95



7. Установка конструкции в материал Platinum 95 для её удержания в вертикальном положении, нанесение ориентиров для проверки правильности репозиционирования силикона



8 Удаление ключа



9. Удаление воска с модели и зубов



10. Установка зубов в силиконовый ключ



11. Взвесьте порошок пластмассы, отмерьте необходимое количество мономера и смешайте, сначала заливая мономер, а затем засыпая порошок



12. Перемешайте и подождите до формирования медообразной консистенции как показано на рисунке



13. Повторно установите ключ и зафиксируйте его в правильном положении при помощи эластичной ленты



14. Залейте пластмассу в один из двух каналов для заливки



15. Заливка завершена, когда пластмасса начнёт вытекать из второго канала



16. Результат после снятия ключа



17. Полировка и финишная обработка



ГОТОВЫЙ ПРОТЕЗ

► Если толщина небной части недостаточная, добавьте центральный канал для заливки. В этом случае осуществляйте заливку пластмассы через центральный канал

Elite Double

Руководство пользователя

Изготовление моделей / Дублирование

Elite Double - Дублирование моделей



1. Мастер-модель



2. Фиксация модели к основанию кюветы при помощи липкого воска



3. Закрытие кюветы



4. Заливка Elite Double 22 в кювету



5. Открытие кюветы



6. Заливка паковочной массы в силикон



ДУБЛИКАТ МОДЕЛИ



Elite Double

Коды

Изготовление моделей / Дублирование



Elite Double 8 - А-силикон для дублирования моделей

Код	Упаковка
C400820	250 г (основа) + 250 г (катализатор)
C400830	1 кг (основа) + 1 кг (катализатор)



Elite Double 16 Fast - А-силикон для дублирования моделей

Код	Упаковка
C400825	250 г (основа) + 250 г (катализатор)
C400831	1 кг (основа) + 1 кг (катализатор)
C400847	5 кг (основа) + 5 кг (катализатор)



Elite Double 22 - А-силикон для дублирования моделей

Код	Упаковка
C400821	250 г (основа) + 250 г (катализатор)
C400832	1 кг (основа) + 1 кг (катализатор)
C400840	5 кг (основа) + 5 кг (катализатор)



Elite Double 22 Fast - А-силикон для дублирования моделей

Код	Упаковка
C400823	250 г (основа) + 250 г (катализатор)
C400834	1 кг (основа) + 1 кг (катализатор)
C400842	5 кг (основа) + 5 кг (катализатор)





Elite Double 22 Extra Fast - А-силикон для дублирования моделей



Код	Упаковка
C400838	1 кг (основа) + 1 кг (катализатор)
C400849	5 кг (основа) + 5 кг (катализатор)

Elite Double 32 - А-силикон для дублирования моделей



Код	Упаковка
C400833	1 кг (основа) + 1 кг (катализатор)
C400841	5 кг (основа) + 5 кг (катализатор)

Elite Double 32 Fast - А-силикон для дублирования моделей



Код	Упаковка
C400836	1 кг (основа) + 1 кг (катализатор)
C400843	5 кг (основа) + 5 кг (катализатор)

ПРИНАДЛЕЖНОСТИ

Код C207200



Шпатель для силиконов



Изготовление моделей

Создание десневых масок

Для воспроизведения десны на моделях компания Zhermack предлагает высококачественные, точные продукты из поливинилсилоксана с длительной стабильностью, которые значительно упрощают работу в лаборатории.

Они сохраняют свои характеристики на протяжении всех этапов процесса обработки, давая зубным техникам больше уверенности в хорошем результате.

А-СИЛИКОНЫ

Gingifast Elastic	68
Gingifast Rigid	68
Gingifast CAD Elastic	68
Gingifast CAD Rigid	68

А-силиконы Gingifast разработаны для воспроизведения морфологии десны на моделях при работе над созданием съемных и несъемных протезов. Компания Zhermack представляет самую подходящую десневую маску для всех типов применения.

Gingifast Elastic гарантирует превосходный эстетический результат благодаря своей полупрозрачности и наличию прожилок, придающих естественный вид. Особенно хорошо подходит при наличии поднутрений и малой толщине десен.

Gingifast Rigid показан для прямой техники. Благодаря своей сбалансированной твердости может легко подвергаться фрезеровке и является ведущим продуктом в области имплантируемых протезов.

Gingifast CAD, сканируемый жидкий силикон, предлагаемый в двух модификациях: Rigid и Elastic, завершает линейку. Он сканируется и считывается без отражающих спреев, рассчитан на максимальную производительность при получении трехмерных данных, гарантирует экономию времени, упрощает рабочие процессы и повышает качество.

Характеристики

- Различные степени твердости: Elastic - эластичный (40 по Шору А), Rigid - жесткий (70 по Шору А)
- Время отверждения: 10:00
- Соотношение компонентов 1:1

Преимущества

- Совместим с различными техниками изготовления искусственной десны (прямыми и непрямыми)
- Превосходный эстетический результат
- Благодаря формуле Gingifast CAD, для сокращения отходов могут использоваться очень маленькие смесительные наконечники



Gingifast Rigid - Прямая техника



Gingifast Rigid



Gingifast Elastic - Непрямая техника



Продукт	Рекомендуется при наличии поднутрений	Рекомендуется при наличии имплантатов
Gingifast Elastic	●	○
Gingifast Rigid	○	●
Gingifast CAD Elastic	●	●
Gingifast CAD Прочные	○	●

● настоятельно рекомендуется ○ рекомендуется

Продукт	Соотношение компонентов (основа:катализатор)	Время обработки* (мин:с)	Время отверждения* (мин:с)	Твердость (по Шору А)	Сканируется без спреев	Подвергается фрезеровке
Gingifast Elastic	1:1	2:00	10:00	40		
Gingifast Rigid	1:1	2:00	10:00	70		●
Gingifast CAD Elastic	1:1	2:00	10:00	40	●	●
Gingifast CAD Прочные	1:1	2:00	10:00	70	●	●

*Указанное выше время отсчитывается от начала этапа смешивания при 23 °C (73 °F).

Gingifast Rigid - Прямая техника



1. Оттиск с аналогами



2. Восковые ограничители



3. Нанесение сепаратора



4. Применение Gingifast Rigid



5. Создание ориентиров и установка воскового бортика



6. Заполнение оттиска гипсом



КОНЕЧНЫЙ РЕЗУЛЬТАТ

Gingifast Elastic - Непрямая техника



1. Мастер-модель



2. Ключ из Zetalabor



3. Удаление ключа



4. Формирование штампов



5. Создание отверстий для введения силикона и нанесение сепаратора на ключ



6. Повторная установка ключа на мастер-модель



7. Введение Gingifast Elastic внутрь ключа



8. Завершение введения Gingifast Elastic (материал вытекает из выходных отверстий)



9. Удаление ключа (выходные отверстия видны на десневой части) и последующая финишная обработка десневой части, устранение выходных отверстий



КОНЕЧНЫЙ РЕЗУЛЬТАТ





Gingifast Elastic - А-силикон для создания десневых масок

Код	Упаковка
C401500	2 картриджа по 50 мл + 1 флакон Gingifast Separator 10 мл + 12 желтых смесительных наконечников + 12 интраоральных канюль + 1 спрей



Gingifast Rigid - А-силикон для создания десневых масок

Код	Упаковка
C401520	2 картриджа по 50 мл + 1 флакон Gingifast Separator 10 мл + 12 желтых смесительных наконечников + 12 желтых интраоральных канюль + 1 спрей



Gingifast CAD Elastic - Сканируемый А-силикон для создания десневых масок

Код	Упаковка
C203227	2 картриджа по 50 мл + 1 флакон Gingifast Separator 10 мл + 12 голубых смесительных наконечников



Gingifast CAD Rigid - Сканируемый А-силикон для создания десневых масок

Код	Упаковка
C203232	2 картриджа по 50 мл + 1 флакон Gingifast Separator 10 мл + 12 голубых смесительных наконечников



Код C400888



Gingifast Separator, 2 шт. x флакон 10 мл

Код C202070



Желтые смешительные наконечники (48 шт.)

Код C202090



Желтые интраоральные канюли (48 шт.)

Код C202100



Диспенсер D2 - 1:1

Код C203233



Голубые смешительные наконечники (48 шт.)



Изготовление протезов

Постоянные инновации, непрекращающаяся работа над улучшением продукции и многолетний опыт в области ортопедической стоматологии позволили Zhermack разработать систему высококачественных взаимодополняющих материалов для зуботехнического использования, способную гарантировать получение точного и эстетичного результата при создании протеза.

Серия продуктов Villacryl включает в себя широкую гамму акриловых пластмасс горячего, холодного и само-отверждения для изготовления и починки протезов, а также для изготовления индивидуальных слепочных ложек.

Пластмассы Villacryl упрощают работу зубного техника и позволяют легко, быстро и недорого создавать протезы высокого качества.



Изготовление протезов

Полные и частичные протезы

Серия Villacryl включает в себя разные виды акриловых пластмасс (горячего и холодного отверждения) для разных видов работ по изготовлению съемных протезов.

Протезы из этих материалов отличают долгий срок службы, хорошая ударопрочность и прочность на изгиб. В ассортименте имеются различные цвета и степени опакowości. Кроме того материалы имеют высокую стабильность во времени и хорошую совместимость с мягкими тканями полости рта пациента, что повышает комфортность использования протеза.

АКРИЛОВАЯ ПЛАСТМАССА ГОРЯЧЕГО ОТВЕРЖДЕНИЯ

Villacryl H Plus 78

Villacryl H Rapid 79

Villacryl H Rapid FN 79

АКРИЛОВАЯ ПЛАСТМАССА ХОЛОДНОГО ОТВЕРЖДЕНИЯ

Villacryl SP 80

ПЛАСТМАССА ГОРЯЧЕГО ОТВЕРЖДЕНИЯ

Villacryl Base Free 81

ПОЛИМЕРИЗАТОР

Polimeryzator 7I 82

Villacryl H Plus

Акриловая пластмасса горячего отверждения

Изготовление протезов / Полные и частичные протезы

Villacryl H Plus - акриловая пластмасса горячего отверждения, разработанная для изготовления полных и частичных съемных протезов, а также для непрямой перебазировки съемных протезов.

Характеристики

- Не содержит тяжелых металлов
- Био-нейтральна
- Высокая механическая прочность
- Villacryl H Plus выпускается в 5-ти цветах: розовый с прожилками (V4), розовый (T4), молочно-розовый с прожилками (V2), прозрачный (0), темно-розовый с прожилками (V3)

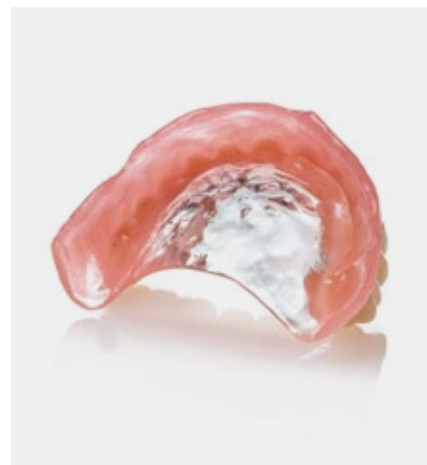
Преимущества

- Совместимость с жесткими и мягкими материалами для перебазировки
- Стабильный цвет
- Высокая эстетика реставрации

	Villacryl H Plus
Пропорция смешивания	24 г порошка / 10,5 мл (10 г) жидкости
Время пригодности теста к использованию* (мин:сек)	20:00 - 25:00
Время обработки (мин:сек)	25:00 - 30:00
Полимеризационный процесс (мин:сек)	60°C -> 100°C 30:00 100°C 30:00 охлаждение до 30 °C 30:00
Прочность на изгиб	> 65 МПа
Сорбция	< 1.6 мкг/мм ³ **
Цвета	V2 МОЛОЧНО-РОЗОВЫЙ С ПРОЖИЛКАМИ V3 ТЕМНО-РОЗОВЫЙ С ПРОЖИЛКАМИ V4 РОЗОВЫЙ С ПРОЖИЛКАМИ T4 РОЗОВЫЙ 0 ПРОЗРАЧНЫЙ

* Указанные значения времени относятся к температуре 23 °C - 73 °F

** EN ISO 20795



Villacryl H Plus



Расцветка Villacryl



Villacryl H Rapid и Villacryl H Rapid FN - акриловые пластмассы, специально разработанные для ускорения рабочих процессов в зуботехнической лаборатории. С их помощью при изготовлении полных или частичных протезов можно сократить привычное время полимеризации почти вдвое.

Характеристики

- Не содержат тяжелых металлов
- Био-нейтральны
- Villacryl H Rapid доступна в 3 цветах: бесцветный (0), молочно-розовый с прожилками (V2), розовый с прожилками (V4)
- Villacryl H Rapid FN: розовый с прожилками (V4)



Villacryl H Rapid FN

Преимущества

- Сокращают общее время изготовления протеза приблизительно на 60 минут
- Пластичная консистенция теста во время паковки

	Villacryl H Rapid	Villacryl H Rapid FN
Пропорция смешивания	22 г порошка / 9,5 г (10 мл) жидкости	23 г порошка / 9,5 г (10 мл) жидкости
Время пригодности теста к использованию* (мин:сек)	8:00 - 10:00	8:00 - 10:00
Время обработки (мин:сек)	20:00	20:00
Полимеризационный процесс (мин:сек)	80°C ->100°C 10:00 100°C 20:00 остывание до 30 °C 15:00	80°C ->100°C 10:00 100°C 20:00 остывание до 30 °C 15:00
Прочность на изгиб	> 65 МПа	> 65 МПа
Сорбция	< 1.6 мкг/мм ³ **	< 1.6 мкг/мм ³ **
Цвета	0 ПРОЗРАЧНЫЙ V2 МОЛОЧНО-РОЗОВЫЙ С ПРОЖИЛКАМИ V4 РОЗОВЫЙ С ПРОЖИЛКАМИ	V4 РОЗОВЫЙ С ПРОЖИЛКАМИ

* Указанные значения времени относятся к температуре 23 °C - 73 °F

** EN ISO 20795

Villacryl SP

Акриловая пластмасса холодного отверждения

Изготовление протезов / Полные и частичные протезы

Villacryl SP – это акриловая пластмасса холодного отверждения для изготовления акриловых частей в бюгельных протезах, изготовления частичных или полных съёмных протезов методом литья как в гидроколлоидные и силиконовые формы, так и в формы, изготовленные из силиконов для дублирования. Данный материал может быть использован также для починки протезов и их непрямой перебазировки.

Характеристики

- Не содержит металлов
- Биологически нейтрален
- 3 цвета: розовый с прожилками (V4), молочно-розовый с прожилками (V2), прозрачный (0)

Преимущества

- Быстрое изготовление протеза методом литья с использованием силиконовых форм
- Материал удобен в работе и прост в финишной обработке
- Высокий уровень маскировки металлических частей



Метод литья для Villacryl SP



Villacryl SP

	Villacryl SP
Пропорция смешивания	10 г порошка / 5,2 мл (5 г) жидкости 10 г порошка / 7 мл (6,7 г) жидкости – бюгельные протезы
Время пригодности к заливке* (мин:с)	2:00 4:00 – бюгельные протезы
Полимеризационный процесс (мин:с)	65 °C 20:00 2 бар
Прочность на изгиб	> 60 МПа
Растворимость	1,4 мкг/мм ³ [< 8 мкг/мм ³]**
Сорбция	18,7 мкг/мм ³ [< 32 мкг/мм ³]**
Цвета	V2 МОЛОЧНО-РОЗОВЫЙ С ПРОЖИЛКАМИ V4 РОЗОВЫЙ С ПРОЖИЛКАМИ 0 ПРОЗРАЧНЫЙ

* Указанные значения времени относятся к температуре 23 °C (73 °F)

** EN ISO 20795

Villacryl Base Free

Акриловая пластмасса горячего отверждения



Изготовление протезов / Полные и частичные протезы

Villacryl Base Free - акриловая пластмасса горячего отверждения, специально разработанная без содержания метил-метакрилата для создания полных и частичных протезов, а также не прямых перебазирровок съемных протезов.

Характеристики

- Акриловая пластмасса, не содержащая метил-метакрилат
- Не содержит тяжелых металлов
- Био-нейтральная
- Доступна в цветах: молочно-розовый с прожилками (V2), темно-розовый с прожилками (V3), розовый с прожилками (V4), розовый (T4)



Villacryl Base Free

Преимущества

- Быстрый и простой процесс полимеризации
- Не содержит метил-метакрилата
- Высокая эстетика протеза

	Villacryl Base Free
Пропорция смешивания	10 г порошка / 4,4 г (4,6 мл) жидкости
Время пригодности теста к использованию* (мин:сек)	20:00 - 25:00
Время обработки (мин:сек)	30:00
Полимеризационный процесс (мин:сек)	100°C 50:00 остывание до 30 °C 30:00
Полное время полимеризации	80:00 мин
Прочность на изгиб	> 65 МПа
Сорбция	< 1.6 мкг/мм ³ **
Цвета	V2 МОЛОЧНО-РОЗОВЫЙ С ПРОЖИЛКАМИ V3 ТЕМНО-РОЗОВЫЙ С ПРОЖИЛКАМИ V4 РОЗОВЫЙ С ПРОЖИЛКАМИ T4 РОЗОВЫЙ

* Указанные значения времени относятся к температуре 23 °C - 73 °F

** EN ISO 20795

Polimeryzator 7l

Полимеризатор

Изготовление протезов / Полные и частичные протезы

Полимеризатор, разработанный для использования в зуботехнической лаборатории. Изготовлен из нержавеющей стали, оснащен манометром, хорошо подходит для полимеризации акриловых пластмасс. В частности рекомендуется для работ по починке протезов, созданию временных коронок, съемных ортодонтических конструкций, а также акриловых частей бюгельных протезов.

Характеристики

- Толстое дно
- Отдельный выпускной клапан
- Безопасный механизм открытия и закрытия

Преимущества

- Защита от неконтролируемого увеличения давления
- Достаточное пространство для размещения артикуляторов
- Подходит для полимеризации большинства акриловых пластмасс



Полимеризатор под давлением, объем 7л



Полимеризатор и Villacryl SP

Объем	Макс. температура	Макс. давление (бар)	Внутренний диаметр	Внутренняя глубина	Масса (кг)
7 литров	65 °C	2 бара	22 см	21 см	3.2 кг

Polimeryzator 7l

Код	Содержимое упаковки
XX000005	Полимеризатор под давлением 7 л





Villacryl H Plus – Акриловая пластмасса горячего отверждения

Артикул	Цвет	Содержимое упаковки
Наборы (порошок + жидкость)		
V100V2Z09	V2	Банка 750 г + флакон 400 мл
V100V3Z11	V3	Банка 750 г + флакон 400 мл
V100V4Z13	V4	Банка 300 г + флакон 150 мл
V100V4Z12	V4	Банка 750 г + флакон 400 мл
V100T4Z08	T4	Банка 750 г + флакон 400 мл
V1000Z02	0	Банка 750 г + флакон 400 мл
Порошок отдельно		
V100V2P19	V2	Банка 300 г
V100V2P18	V2	Банка 750 г
V100V2P17	V2	Банка 2 кг
V100V2P10	V2	Банка 4 кг
V100V4P10	V4	Банка 300 г
V100V4P15	V4	Банка 750 г
V100V4P13	V4	Банка 2 кг
V100V4P14	V4	Банка 4 кг
V100T4P10	T4	Банка 4 кг
V1000P04	0	Банка 750 г
V1000P03	0	Банка 4 кг
Жидкость отдельно		
V100L07		Флакон 150 мл
V100L06		Флакон 400 мл
V100L05		Флакон 1 л





Villacryl H Rapid - Акриловая пластмасса горячего отверждения

Артикул	Цвет	Содержимое упаковки
Наборы (порошок + жидкость)		
V110V2Z05	V2	Банка 750 г + флакон 400 мл
V260V4Z01	V4	Банка 750 г + флакон 400 мл
V110Z01	0	Банка 750 г + флакон 400 мл
Порошок отдельно		
V110V4P11	V4	Банка 750 г
V110V4P08	V4	Банка 2 г
V110V4P09	V4	Банка 2 г
Жидкость отдельно		
V110L04		Флакон 400 мл



Villacryl H Rapid FN – Акриловая пластмасса горячего отверждения

Артикул	Цвет	Содержимое упаковки
Наборы (порошок + жидкость)		
V260V4Z01	V4	Банка 750 г + флакон 400 мл
Жидкость отдельно		
V260L01		



Villacyl SP – Акриловая пластмасса холодного отверждения

Артикул	Цвет	Содержимое упаковки
Наборы (порошок + жидкость)		
V1200Z01	V2	Банка 500 г + флакон 300 мл
V120V2Z03	V3	Банка 500 г + флакон 300 мл
V120V4Z04	T4	Банка 500 г + флакон 300 мл
Порошок отдельно		
V120V4P05	V4	Банка 500 г
Жидкость отдельно		
V120L06		Флакон 300 мл



Villacryl Base Free - Акриловая пластмасса горячего отверждения

Артикул	Цвет	Содержимое упаковки
Наборы (порошок + жидкость)		
V310V2Z01	V2	Банка 750 г + флакон 400 мл
V310V3Z01	V3	Банка 750 г + флакон 400 мл
V310V4Z01	V4	Банка 750 г + флакон 400 мл
V310T4Z01	T4	Банка 750 г + флакон 400 мл





Изготовление протезов

Починка

Villacryl S - самоотвердеющая акриловая
пластмасса для починок

Акриловые пластмассы и их оттенки оптимизированы таким образом, чтобы при их совместном использовании достигались наилучшая адгезия и соответствие оттенков.

САМОТВЕРДЕЮЩАЯ АКРИЛОВАЯ ПЛАСТМАССА

Villacryl S88

АКРИЛОВАЯ ПЛАСТМАССА ХОЛОДНОГО ОТВЕРЖДЕНИЯ

Villacryl Repair Free 89

Villacryl S

Самотвердеющая акриловая пластмасса

Изготовление протезов / Починка

Материал **Villacryl S** является самотвердеющей акриловой пластмассой для починки съемных протезов и их непрямой перебазирушки.

Характеристики

- Не содержит металлов
- Биологически нейтрален
- 4 цвета: розовый с прожилками (V4), розовый (T4), молочно-розовый с прожилками (V2), прозрачный (0)

Преимущества

- Материал удобен в работе и прост в финишной обработке
- Возможность быстрой починки протезов благодаря высокой адгезии материала к акриловой пластмассе горячего отверждения
- Отличный эстетический результат починки благодаря доступным цветам материала, соответствующим цветам материалов Villacryl H Plus, Villacryl H Rapid и Villacryl SP

	Villacryl S
Пропорция смешивания	10 г порошка / 5,3 мл (5 г) жидкости
Время пригодности теста к использованию (мин:с)	8:00
Полимеризационный процесс (мин:с)	50-60 °C 15:00 2 бар
Время затвердевания* (мин:с)	около 16:00
Прочность на изгиб	> 60 МПа
Растворимость	0,7 мкг/мм ³ [< 8 мкг/мм ³]**
Сорбция	21,8 мкг/мм ³ [< 32 мкг/мм ³]**
Цвета	V2 МОЛОЧНО-РОЗОВЫЙ С ПРОЖИЛКАМИ V4 РОЗОВЫЙ С ПРОЖИЛКАМИ T4 РОЗОВЫЙ 0 ПРОЗРАЧНЫЙ

* Указанные значения времени относятся к температуре 23 °C (73 °F)

** EN ISO 20795



Villacryl S – Розовый с прожилками



Villacryl S и Zetalabor



Расцветка Villacryl S

Villacryl Repair Free

Акриловая пластмасса холодного отверждения



Изготовление протезов / Починка

Villacryl Repair Free - это акриловая пластмасса холодного отверждения для починки и прямой перебазировки съёмных протезов. Формула специально разработана без использования метилметакрилата.

Характеристики

- Акриловая пластмасса без метилметакрилата
- Био-нейтральна
- 4 цвета: V2 - молочно-розовый с прожилками, V3 - тёмно-розовый с прожилками, V4 - розовый с прожилками, T4 - розовый



Villacryl Repair Free

Преимущества

- Материал прост и удобен в работе
- Высокая скорость работы благодаря отличной адгезии материала к пластмассам горячего отверждения
- Оттенки материала совпадают с оттенками Villacryl Base Free, Villacryl H Plus и Villacryl H Rapid, что гарантирует отличный эстетический результат починки

	Villacryl Repair Free		
Пропорция смешивания	На 10 г порошка 5.3 г жидкости		
Время* пригодности теста к использованию (мин:сек)	20:00 - 23:00		
Рабочее время (мин:сек)	30:00		
Полимеризационный процесс (мин:сек)	50-60 °C	20:00 минут	2 атмосферы
Время полной полимеризации	10:00 - 20:00 минут		
Прочность на изгиб	> 65 МПа		
Сорбция	< 1.6 мкг/мм ³ **		
Цвета	V2 - МОЛОЧНО-РОЗОВЫЙ С ПРОЖИЛКАМИ V3 - ТЁМНО-РОЗОВЫЙ С ПРОЖИЛКАМИ V4 - РОЗОВЫЙ С ПРОЖИЛКАМИ T4 - РОЗОВЫЙ		

* Указанные значения времени относятся к температуре 23 °C - 73 °F

** EN ISO 20795



Villacryl S - Самотвердеющая акриловая пластмасса

Артикул	Цвет	Содержимое упаковки
Наборы (порошок + жидкость)		
V130V2Z04	V2	Банка 100 г + флакон 50 мл
V130V4Z05	V4	Банка 100 г + флакон 50 мл
V130T4Z03	T4	Банка 100 г + флакон 50 мл
V1300Z01	0	Банка 100 г + флакон 50 мл
Порошок отдельно		
V130V4P06	V4	Банка 1 кг
Жидкость отдельно		
V130L02		Флакон 200 мл
V130L07		Флакон 500 мл



Villacryl Repair Free - акриловая пластмасса холодного отверждения

Артикул	Цвет	Содержимое упаковки
Наборы (порошок + жидкость)		
V320V2Z01	V2	Банка 100 г + флакон 50 мл
V320V3Z01	V3	Банка 100 г + флакон 50 мл
V320V4Z01	V4	Банка 100 г + флакон 50 мл
V320T4Z01	T4	Банка 100 г + флакон 50 мл



Доступные принадлежности
указаны на странице 96





Изготовление протезов

Индивидуальные слепочные ложки

Для индивидуальных слепочных ложек и базисов для установки зубов компания Zhermack предлагает различные пластмассы, подходящие для основных потребностей зуботехнической лаборатории.

Линия Elite LC Tray - это пластины светоотверждаемой пластмассы, лёгкой и быстрой в работе для оптимизации рабочего времени без компромиссов по её качеству.

Villacryl IT - это самоотвердеющая акриловая пластмасса, готовая к использованию сразу после смешивания компонентов.

САМОТВЕРДЕЮЩАЯ АКРИЛОВАЯ ПЛАСТМАССА

Villacryl IT 94

СВЕТОТВЕРЖДАЕМАЯ ПЛАСТМАССА

Elite LC Tray 98

Elite LC Tray ROUND 98

Villacryl IT

Самотвердеющая акриловая пластмасса

Изготовление протезов / Индивидуальные слепочные ложки

Материал **Villacryl IT** представляет собой самотвердеющую акриловую пластмассу для изготовления индивидуальных оттисковых ложек и базисов прикусных шаблонов.

Характеристики

- Жесткость и прочность
- Не содержит металлов
- 2 цвета: зеленый и розовый

Преимущества

- Материал удобен в работе и прост в финишной обработке
- Возможно использовать сразу после смешивания
- Не липнет к рукам



Villacryl IT – Розовый



Villacryl IT – Зеленый



Villacryl IT – Зеленый

	Villacryl IT
Пропорция смешивания	21 г порошка / 6 мл (5,6 г) жидкости
Время приготовления теста (мин:с)	0:30 - 0:60
Время пригодности теста к использованию (мин:с)	5:00
Время затвердевания* (мин:с)	9:00
Прочность на изгиб	> 35 МПа
Цвета	ЗЕЛЕНЫЙ РОЗОВЫЙ

* Указанные значения времени относятся к температуре 23 °C (73 °F)



Villacryl IT – Самотвердеющая акриловая пластмасса

Артикул	Цвет	Содержимое упаковки
Наборы		
V140ZZ04	●	Банка 750 г + флакон 200 мл
V140RZ03	●	Банка 750 г + флакон 200 мл
Порошок отдельно		
V140ZP02	●	Банка 750 г
Жидкость отдельно		
V140ZL01		Флакон 200 мл



Доступные принадлежности
указаны на странице 96

Код TP003



IZO-SOL 250 мл
Материал для изолирования гипса
от акриловой пластмассы

Код TP002



IZO-SOL 1 л
Материал для изолирования гипса
от акриловой пластмассы

Код TP006



Pasta Polerska 150 мл
Полировочная паста для акриловой
пластмассы и металла

Код TP019



Pasta Polerska w kamieniu (полировочный
брусок), 140 г: для акриловой пластмассы -
белый, для сплавов металлов - зелёный

Код TPS03



Pumeks S, пакет 3 кг
Порошок природной пемзы
Предлагаемые варианты упаковки: артикул TP0625,
пакет 25 кг и артикул TP0650, пакет 50 кг

Код TP0603



Pumeks 0.6, пакет 3 кг
Порошок природной пемзы
Предлагаемые варианты упаковки: артикул TP0625,
пакет 25 кг и артикул TP0650, пакет 50 кг

Код TP0503



Pumeks 0.5, пакет 3 кг
Порошок природной пемзы
Предлагаемые варианты упаковки: артикул TP0625,
пакет 25 кг и артикул TP0650, пакет 50 кг

Код TP0203



Pumeks 0.2, пакет 3 кг
Порошок природной пемзы
Предлагаемые варианты упаковки: артикул TP0625,
пакет 25 кг и артикул TP0650, пакет 50 кг

Код V210Z10



Villacryl Opaker (4 по 7г + 12мл + 2 по 12мл)
акриловая пластмасса, опакер для сплавов
металлов. Также доступен вариант: артикул
V210Z12 - Villacryl Opaker (2 по 7г + 12мл + 2 по 12мл)

Код V1809P08



Villacryl Ortho color concentrates - цветные
концентраты по 50 мл: V1809P08 - синий, V1807P06
- тёмно-зелёный, V1808P07 - светло-зелёный,
V1805P04 - малиновый, V1804P03 - красный, V1806P05
- фиолетовый, V1802P01 - жёлтый

Код TP030



Моделировочный воск мягкий, 500 г

Код TP031



Моделировочный воск жёсткий, 500 г



Код TP005



Силиконовый стаканчик 5 мл
Также доступны артикулы: TP012 (15мл), TP004 (25мл),
TP013 (65мл)

Код 786-1013



Нож для воска
Также доступен артикул 786-1015, 17 см

Код TP007



Прожилки, 5 г

Elite LC Tray

Светоотверждаемая пластмасса

Изготовление протезов / Индивидуальные слепочные ложки

Elite LC Tray - линия светоотверждаемых пластмасс для изготовления индивидуальных слепочных ложек. Также показаны для изготовления базисов прикусных шаблонов.

Elite LC Tray может применяться для изготовления базисов и индивидуальных слепочных ложек различных размеров, соответствующих основным требованиям данной области применения.

Elite LC Tray ROUND - особенно рекомендуется для лабораторий, нуждающихся в эргономичных пластинах среднего размера.

Характеристики

- Отверждение галогеном или ультрафиолетом (3–5 минут)
- Стойкость к естественному или искусственному свету около 20 мин
- Предлагается в трех цветах: голубом, белом и розовом
- Минимальная усадка после отверждения

Преимущества

- Простота моделирования, не липнет
- Быстрое применение, экономия времени по сравнению с традиционными пластмассами холодного отверждения
- Равномерная толщина



Elite LC Tray ROUND



Elite LC Tray

Продукт	Время отверждения (мин:с)	Толщина	Твердость (по Шору D)	Отверждение
Elite LC Tray	3:00–5:00	2,5 мм	80	УФ-лампа (350–400 нм) Галогенная лампа (420–480 нм)
Elite LC Tray ROUND	3:00–5:00	2,5 мм	80	УФ-лампа (350–400 нм) Галогенная лампа (420–480 нм)

Elite LC Tray - светоотверждаемая пластмасса для изготовления индивидуальных слепочных ложек

Коды	Упаковка
D500011	Elite LC Tray White (белого цвета), 50 штук
D500021	Elite LC Tray Pink (розового цвета), 50 штук
D500031	Elite LC Tray Blue (голубого цвета), 50 штук

Elite LC Tray ROUND - светоотверждаемая пластмасса для изготовления индивидуальных слепочных ложек

Коды	Упаковка
D500050	Elite LC Tray ROUND White (белого цвета), 50 штук
D500052	Elite LC Tray ROUND Pink (розового цвета), 50 штук







Изготовление протезов

Материалы для ортодонтии

Линия материалов Villacryl - это ещё и акриловые пластмассы холодного отверждения для традиционного метода насыпания (Villacryl Ortho) и метода наложения теста (Villacryl Ortho MIX).

Идеальная текучесть полимера и его свойства загустения делают процесс изготовления съёмных ортодонтических конструкций невероятно приятным.

Цветовые концентраты, предлагаемые нами, предоставляют безграничные возможности и конфигурации, способные удовлетворить даже самых взыскательных пациентов.

АКРИЛОВЫЕ ПЛАСТМАССЫ ХОЛОДНОГО ОТВЕРЖДЕНИЯ

Villacryl Ortho 102

Villacryl Ortho MIX 103

Villacryl Ortho

Акриловая пластмасса холодного отверждения

Изготовление протезов / Материалы для ортодонтии

Villacryl Ortho - это бесцветная акриловая пластмасса холодного отверждения, разработанная для изготовления ортодонтических конструкций методом насыпания ("соль и перец").

Характеристики

- Экономичная, просто добавьте цветовой концентрат и получите разнообразие оттенков
- Низкий уровень абсорбции жидкостей из полости рта
- Био-нейтральная

Преимущества

- Благодаря быстрому загустению полимера, он не стекает с гипсовой модели
- Идеальная прозрачность акриловой пластмассы
- Материал прост в работе



Villacryl Ortho

	Villacryl Ortho
Полимеризационный процесс (мин:сек)	50-60 °C 20:00 минут 2 атмосферы
Время полной полимеризации	20:00 минут
Прочность на изгиб	> 60 МПа
Растворимость	< 6 мкг/мм ³
Сорбция	< 32 мкг/мм ^{3**}
Цвета	0 ПРОЗРАЧНЫЙ



Villacryl Ortho MIX - это бесцветная акриловая пластмасса холодного отверждения, разработанная для изготовления ортодонтических конструкций методом насыпания ("соль и перец") и методом наложения теста на модель.

Характеристики

- Экономичная, просто добавьте цветовой концентрат и получите разнообразие оттенков
- Высокая механическая прочность
- Био-нейтральная



Расцветка Villacryl Ortho

Преимущества

- Универсальность применения как в стоматологической клинике, так и в зуботехнической лаборатории
- Материал прост в работе

	Villacryl Ortho MIX
Пропорции смешивания	10 г порошка / 5 мл жидкости
Время* готовности теста к использованию (мин:сек)	20:00 - 25:00
Рабочее время (мин:сек)	08:00 - 10:00
Полимеризационный процесс (мин:сек)	45-55°C 20:00 минут 2 атмосферы
Время полной полимеризации	20:00
Прочность на изгиб	> 65 МПа
Растворимость	< 8 мкг/мм ³
Сорбция	< 32 мкг/мм ^{3**}
Цвета	0 ПРОЗРАЧНЫЙ

* Указанные значения времени относятся к температуре 23 °C - 73 °F

** EN ISO 20795

Villacryl Ortho | Villacryl Ortho MIX

Коды

Изготовление протезов / Материалы для ортодонтии



Villacryl Ortho - Акриловая пластмасса холодного отверждения

Артикул	Цвет	Содержимое упаковки
Наборы (порошок + жидкость)		
V160Z01	0	Банка 500 г + флакон 250 мл + цветовой концентраты 3 флакона по 12 мл
Порошок отдельно		
V1600P07	0	Банка 500 г
V1600P05	0	ведро 2 кг
V1600P06	0	ведро 4 кг
Жидкость отдельно		
V160L03		Флакон 250 мл
V160L04		Флакон 500 мл
V160L02		Флакон 1л



Villacryl Ortho MIX - Акриловая пластмасса холодного отверждения

Артикул	Цвет	Содержимое упаковки
Наборы (порошок + жидкость)		
V170Z01	0	Банка 500 г + флакон 250 мл + цветовой концентраты 3 флакона по 12 мл
Жидкость отдельно		
V170L02		Флакон 250 мл



Доступные принадлежности
указаны на странице 96







Изготовление протезов

Временные реставрации

Acrytemp - идеальное решение для создания временных коронок и мостов, накладок, вкладок и виниров простым и быстрым способом с высоким уровнем эстетики. Предлагается в удобных самосмешивающих картриджах для точного и быстрого применения.

Состав без содержания метилметакрилата и невысокая температура обеспечивают большой комфорт для пациента и поддерживают жизнестойкость зубов.

АКРИЛОВАЯ ПЛАСТМАССА ГОРЯЧЕЙ ПОЛИМЕРИЗАЦИИ

Villacryl STC HOT 108

БИСАКРИЛОВАЯ САМОТВЕРДЕЮЩАЯ ПЛАСТМАССА

Acrytemp 110

Villacryl STC HOT

Акриловая пластмасса горячего отверждения

Изготовление протезов / Временные реставрации

Villacryl STC HOT - это акриловая пластмасса горячей полимеризации, предназначенная для изготовления временных коронок и мостов, а также для облицовки металлических конструкций.

Характеристики

- Быстрая полимеризация
- Оттенки материала приближены к шкале оттенков VITA®, что обеспечивает хорошее соответствие естественным оттенкам зубов пациента
- 10 оттенков: A1, A2, A3, A3.5, A4, B1, B2, C2, C4, D2



Расцветка Villacryl Ortho

Преимущества

- Естественность реставрации
- Оптимальные прочностные и эластические свойства

	Villacryl STC HOT
Пропорция смешивания	2,4 г порошка / 1 г (1 мл) жидкости
Время* готовности теста к использованию (мин:сек)	08:00 - 10:00
Рабочее время (мин:сек)	20:00
Полимеризационный процесс (мин:сек)	80-90 °C 30:00 минут
Время полной полимеризации (мин:сек)	30:00
Растворимость	< 8 мкг/мм ³
Сорбция	< 32 мкг/мм ³ **
Цвета	Соответственно шкале оттенков Vita Classic A1 A2 A3 A3,5 B1 B2 C2 D2

* Указанные значения времени относятся к температуре 23 °C - 73 °F

** EN ISO 20795



Villacryl STC HOT - Акриловая пластмасса горячего отверждения

Артикул	Цвет	Содержимое упаковки
Наборы (порошок + жидкость)		
V210A1Z01	A1	Банка 80 г + флакон 40 мл
V210A2Z02	A2	Банка 80 г + флакон 40 мл
V210A3Z03	A3	Банка 80 г + флакон 40 мл
V210A35Z04	A3.5	Банка 80 г + флакон 40 мл
V210B1Z06	B1	Банка 80 г + флакон 40 мл
V210B2Z07	B2	Банка 80 г + флакон 40 мл
V210C2Z08	C2	Банка 80 г + флакон 40 мл
V210C4Z09	C4	Банка 80 г + флакон 40 мл
V210D2Z12	D2	Банка 80 г + флакон 40 мл
V210Z13	0	Villacryl Hot kit
Жидкость отдельно		
V210L01		флакон 40 мл
V210L02		флакон 200 мл



Доступные принадлежности
указаны на странице 96

Acrytemp

Бисакриловая самоотвердевающая пластмасса

Изготовление протезов / временные реставрации

Acrytemp - это бисакриловая самоотвердевающая пластмасса для быстрого изготовления временных конструкций как кратковременного, так и долговременного ношения.

Acrytemp может применяться с использованием как прямой, так и непрямой техники.

Материал практичен в использовании благодаря системе самосмешивания, легко шлифуется и полируется, имеет высокую прочность на излом. Уникальная формула этой пластмассы не содержит метилметакрилатного мономера и позволяет поддерживать низкие температуры в ходе реакции отверждения, не раздражая пульпу. Acrytemp предлагается в пяти оттенках, создает естественный эстетический эффект, воспроизводя цвет зуба, что удовлетворяет как пациентов, так и стоматологов.

Характеристики

- Высокая прочность на излом
- Без содержания метилметакрилатного мономера
- Малое увеличение температуры в ходе реакции отверждения
- Оттенки A1; A2; A3; A3,5; B1 позволяют решить проблемы большинства клинических случаев
- Естественная флюоресценция
- Система самосмешивания в картриджах по 50 мл (4:1) для оптимального дозирования и экономии времени

Преимущества

- Прост в работе
- Легко шлифуется и полируется
- Бережное отношение к пульпе благодаря низкой экзотермической реакции отверждения материала
- Не вызывает раздражения
- Естественный эстетический эффект готовых временных конструкций



Acrytemp



Acrytemp



Acrytemp



Продукт	Рекомендуемые варианты применения	Рабочее время (мин:с)	Эластичная фаза с момента применения (мин:с)	Время отверждения (мин:с)	Прочность на сжатие	Прочность на изгиб
Acrytemp	Временные коронки и мосты, вкладки, накладки и виниры	0:50	1:00 - 2:00 (35 °C) 3:00 - 4:00 (23 °C)	4:30 (45 - 55 °C) 6:00 (23 °C)	250 МПа	65 МПа



Acrytemp - Бисакриловая самоотверждающаяся пластмасса

Артикул	Оттенок	Упаковка
C700201	A1	Стандартная упаковка: 1 картридж 50 мл (76 г) + 15 смесительных наконечников 4:1
C700200	A2	Стандартная упаковка: 1 картридж 50 мл (76 г) + 15 смесительных наконечников 4:1
C700215	A3	Стандартная упаковка: 1 картридж 50 мл (76 г) + 15 смесительных наконечников 4:1
C700205	A3.5	Стандартная упаковка: 1 картридж 50 мл (76 г) + 15 смесительных наконечников 4:1
C700211	B1	Стандартная упаковка: 1 картридж 50 мл (76 г) + 15 смесительных наконечников 4:1



ПРИНАДЛЕЖНОСТИ

Код C700230



D2 - 4:1/10:1 диспенсер

Код C700240



Смесительные наконечники 4:1 (45 pcs)





Изготовление протезов

Паковочные массы

Линия паковочных масс Elite Vest предназначена для упрощения работы с паковочными массами в лаборатории и сокращения запасов.

Всего два порошка и универсальная жидкость способны удовлетворить потребности всех самых распространенных областей работы со съёмными и несъёмными протезами (один порошок для несъёмных протезов, а другой для каркасов).

ФОСФАТНЫЕ ПАКОВОЧНЫЕ МАССЫ

Elite Vest	114
Elite Vest Cast	114
Elite Vest Liquid	114

САМОТВЕРДЕЮЩАЯ АКРИЛОВАЯ ПЛАСТМАССА

Form Plast	118
-------------------------	-----

С помощью всего двух типов порошка и одной универсальной жидкости можно создавать опоки для отливки любых сплавов* и прессуемой керамики.

Elite Vest Plus - универсальная прецизионная паковочная масса для изготовления несъемных протезов, совместимая со сплавами как благородных, так и неблагородных* металлов и пресс-керамикой.

Elite Vest Cast - прецизионная паковочная масса для изготовления каркасов, совместимая со сплавами как благородных, так и неблагородных* металлов.

Elite Vest Liquid - универсальная жидкость для смешивания с обеими паковочными массами.

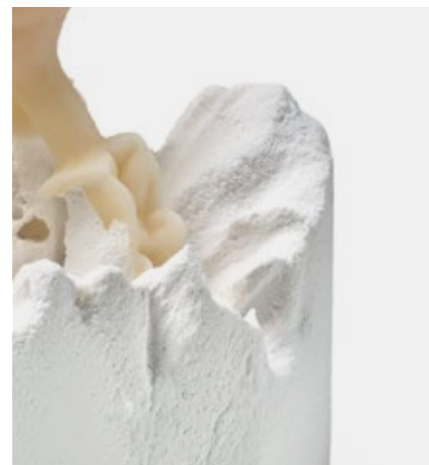
Характеристики

- Быстрый или традиционный предварительный нагрев
- Тонкодисперсный безуглеродистый порошок с коэффициентом расширения, адаптируемым под рабочую технику
- Превосходная точность, в частности, на имплантатах и больших мостах

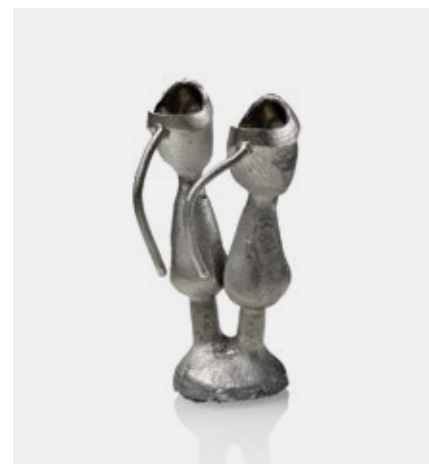
Преимущества

- Простота использования и выбора: всего два продукта для всех типов работ
- Гибкость: степень расширения может быть приспособлена под разные требования
- Скорость работы: гладкая поверхность сплава после подготовки.

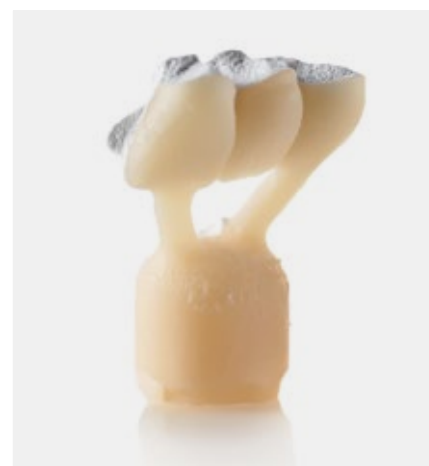
* за исключением титановых сплавов



Elite Vest Plus



Elite Vest Plus - колпачки из литого металла



Elite Vest Plus



Продукт	Несъемные протезы (коронки, вкладки, накладки)	Несъемные протезы (коронки и мосты, частичные коронки, вкладки, накладки, телескопические коронки)				Модельное литье: металлические каркасы бюгельных протезов (комбинированных цельнолитых, комбинированных с кламмерной фиксацией, прочих)
		Прессуемая керамика	Золотые сплавы с высоким содержанием золота	Золотые сплавы с низким содержанием золота	Палладиевые сплавы	
Elite Vest Plus	●	●	●	●	●	
Elite Vest Cast						●
Elite Vest Liquid	●	●	●	●	●	●

Технические характеристики	Elite Vest Plus	Elite Vest Cast
Соотношение порошка и жидкости (Elite Vest Liquid)	100 г / 24–26 мл	100 г / 18–20 мл
Время ручного смешивания (мин:с)	00:15–00:30	00:15–00:20
Время смешивания в вакууме (320 об/мин) (мин:с)	00:60	00:60
Время поддержания вакуума после смешивания (мин:с)	00:15–00:30	00:10–00:15
Время обработки* (мин:с)	6:00	5:00
Время в печи предварительного нагрева (от начала смешивания) (мин:с)	23:00–25:00	23:00–25:00
Идеальная температура хранения жидкости	18–22 °C (> 5 °C)	18–22 °C (> 5 °C)
Температура предварительного нагрева	850–900 °C	900–930 °C
Максимальная температура предварительного нагрева	1200 °C	1050 °C

*Указанные температуры могут отличаться в зависимости от температуры в помещении.

Elite Vest

Коды

Изготовление протезов / Паковочные массы



Elite Vest Plus



Код	Упаковка
C420000	пакет, 40 x 160 г

Elite Vest Cast



Код	Упаковка
C420002	пакет, 30 x 400 г

Elite Vest Liquid



Код	Упаковка
C420010	Флакон 1 л



Код XR0000150



Кольцо 1 х

Код XR0000152



Кольцо 3 х

Код XR0000154



Кольцо 6 х

Код XR0000156



Кольцо 9 х

Form Plast

Самотвердеющая акриловая пластмасса

Изготовление протезов / Паковочные массы

Самотвердеющая беззольная акриловая пластмасса **Form Plast** рекомендуется для моделирования различных элементов при изготовлении протезов: коронок, телескопических коронок, кламмеров, мостов адгезивного типа, а также для вспомогательных работ как в зуботехнической лаборатории, так и в стоматологическом кабинете.

Характеристики

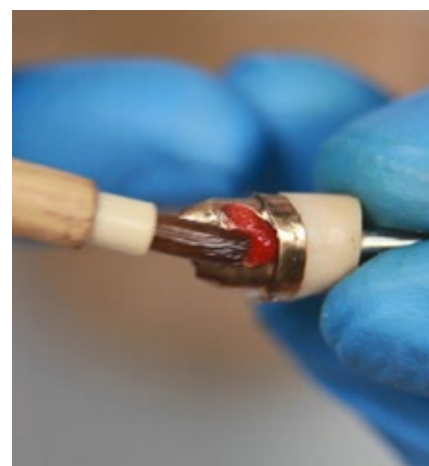
- Сгорает без остатка (беззольная)
- Экономичная упаковка
- Имеет контрастный красный цвет

Преимущества

- Минимальная усадка при полимеризации
- Короткое время полимеризации
- Благодаря быстрому загустеванию массы, она не стекает с гипсовой модели



Form Plast



Form Plast

	Form Plast
Пропорции смешивания	2 г порошка на 1 мл (1 г) жидкости
Полимеризационный процесс	4:00 минуты (23 °C)
Время полной полимеризации	4:00 минуты
Цвет	Красный

Form Plast - Самотвердеющая акриловая пластмасса

Артикул	Цвет	Содержимое упаковки
Наборы (порошок + жидкость)		
V220Z01		Банка 30 г + 2 флакона по 12 мл
Жидкость отдельно		
V220L02		флакон 12 мл





Изготовление протезов

Песок

Песок SANDBAG - это чистейший оксид алюминия, при этом размер гранул в каждой из трёх предлагаемых размерностей однороден.

Sandbag 50/270	122
Sandbag 110/150	122
Sandbag 250/60	122

Sandbag

Песок

Изготовление протезов / песок

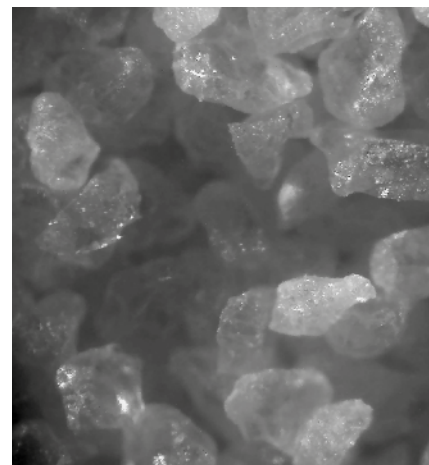
Sandbag - это чистый оксид алюминия в гранулах разного размера, предназначенный для основной и финишной пескоструйной обработки поверхностей различных материалов.

Характеристики

- Оксид алюминия
- Доступны 3 размера гранул порошка: 50, 110 и 250 мкм
- Экономичная упаковка 3 кг

Преимущества

- Высокая химическая чистота
- Гранулы с острыми краями



Sandbag



Sandbag

Код	Упаковка
TP05003	Sandbag 50µm
TP11003	Sandbag 110µm
TP25003	Sandbag 250µm





Гигиена

Очистка и дезинфекция оттисков, поступающих из стоматологического кабинета, - залог защиты от инфекций. Поэтому большую важность для защиты здоровья зубных техников имеет выбор эффективных продуктов полного спектра действия.

Быстродействующие, простые в эксплуатации продукты, не содержащие вредных веществ, таких как фенолы и альдегиды. Как и другие продукты из линейки Zeta Hygiene, эти средства разработаны на основе опыта компании Zhermack в области холодной дезинфекции и стерилизации медико-хирургических изделий. Готовые решения, удовлетворяющие строгим производственным стандартам, изготавливаемые под контролем и тестируемые на соответствие самым последним европейским нормативам, всегда готовы обеспечить адекватную защиту.





Гигиена

Гигиена в лаборатории

Решения для очистки и дезинфекции оттисков, а также для удаления остатков альгинатной массы и гипса с инструментов.

ДЕЗИНФИЦИРУЮЩИЕ СРЕДСТВА ДЛЯ ОТТИСКОВ

Zeta 7 Spray 128

Zeta 7 Solution 128

ОЧИСТКА ПРОТЕЗА

Denture cleaner порошок 129

Denture cleaner жидкость 129

СРЕДСТВА ДЛЯ УДАЛЕНИЯ ГИПСА И АЛЬГИНАТНОЙ МАССЫ СО СЛЕПОЧНЫХ ЛОЖЕК

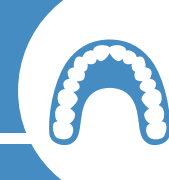
Algitray 130

Gypstray 130

Dissol 131

Zeta 7 Spray | Zeta 7 Solution

Дезинфицирующие средства для оттисков



Гигиена / Гигиена в лаборатории

Компания Zhermack предлагает продукты для дезинфекции оттисков с превосходными характеристиками. Полный спектр действия (бактерицидное, фунгицидное, туберкулоцидное и вирулицидное) и превосходная совместимость с разными типами материалов для снятия оттисков. Полное соответствие самым последним европейским нормативам по дезинфекции.

Zeta 7 Spray - это готовый к использованию дезинфицирующий спрей для простой и быстрой дезинфекции оттисков.

Zeta 7 Solution - это концентрированное дезинфицирующее средство полного спектра действия.

Характеристики

- Полный спектр действия разработан и протестирован на соответствие самым последним европейским нормативам по дезинфекции
- Совместимость со всеми материалами для снятия оттисков (силиконом, альгинатными массами, полиэфиром и полисульфидами)

Преимущества

- **Эффективность:** полная защита для специалистов в стоматологическом кабинете и зуботехнической лаборатории
- **Превосходные характеристики:** не меняет размерную стабильность оттисков и их совместимость с гипсом, повышает точность воспроизведения гипсовых моделей



Zeta 7 Spray



Zeta 7 Solution



Продукт	Тип продукта	Активные ингредиенты	Разведение	Время действия (мин:с)	Отличительные характеристики	Спектр действия
Zeta 7 Spray	Дезинфицирующее средство	Спирты	Готово к использованию	3:00	Повышает гладкость поверхности гипса при контакте с оттиском и сокращает образование пузырьков	Бактерицидное действие: EN 13727 (<i>S. aureus</i> , <i>P. aeruginosa</i> , <i>E. hirae</i>) Фунгицидное действие: EN 13624 (<i>C. albicans</i>) Туберкулоцидное действие: EN 14348, EN 14563 (<i>M. terrae</i>) Вирулицидное действие: EN 14476 (протестировано на полиовирус, норовирус, парвовирус, в т. ч. HIV, HBV, HCV)
Zeta 7 Solution	Дезинфицирующее средство	Четвертичные аммониевые соли, феноксиэтанол	1 %	10:00	Высокая концентрация, возможно приготовление до 100 литров дезинфицирующего раствора	Бактерицидное действие: EN 13727 (<i>S. aureus</i> , <i>P. aeruginosa</i> , <i>E. hirae</i>) Фунгицидное действие: EN 13624 (<i>C. albicans</i>) Туберкулоцидное действие: EN 14348, EN 14563 (<i>M. terrae</i>) Вирулицидное действие: EN 14476 (протестировано на полиовирус, аденовируса, парвовируса, норовируса, в т. ч. HIV, HBV, HCV)

Код	Продукт	Упаковка
C810050	Zeta 7 Spray	Бутылка 750 мл с пенным распылителем
C810048	Zeta 7 Solution	Бутылка 1 л



Denture cleaner

Очистка протеза

Гигиена / Гигиена в лаборатории

Средства линии **Denture cleaner** предназначены для полноценной профессиональной очистки всех видов съёмных протезов.

Denture cleaner порошок - благодаря его чистящим свойствам эффективно удаляет окрашивание, вызванное пищей в процессе еды или никотином в процессе курения.

Denture cleaner жидкость эффективно растворяет зубной камень и удаляет неприятные запахи.

Характеристики

Жидкость

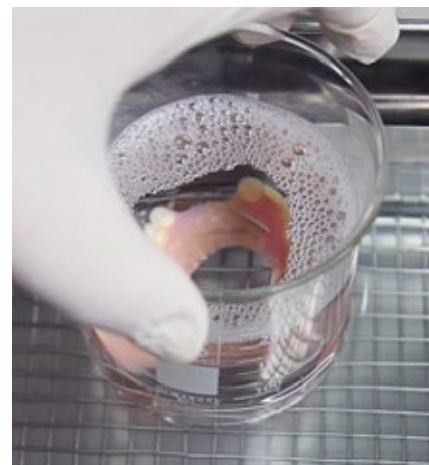
- Удаляет зубной камень
- Нейтрализует неприятные запахи
- Удаляет зубной налёт и отложения

Порошок

- Удаляет окрашивание, вызванное пищей в время еды и никотином во время курения
- Очищает протез с эффектом отбеливания

Преимущества

- Скорость работы
- Не деформирует материал протеза



Denture Cleaner



	Пропорции смешивания
Порошок	5 г на 200 мл воды
Жидкость	Смешать с водой в равных пропорциях



Код	Упаковка
TR300	Банка 150 г
TR301	Флакон 500 мл



Algitray и **Gypstray** - идеальное средство для удаления остатков альгинатной массы и гипса со слепочных ложек и инструментов. Гарантирует глубокую очистку даже в труднодоступных областях, защищает материалы и обеспечивает безопасность во всех случаях.

Algitray - специальное чистящее средство с нейтральным уровнем pH для удаления остатков альгинатной массы со слепочных ложек всех типов и других инструментов.

Gypstray - готовый к применению раствор для удаления остатков альгинатной массы со слепочных ложек, шпателей и других инструментов.



Algitray и Gypstray

Преимущества

- **Эффективность:** способствует удалению всех следов альгинатной массы и гипса даже в труднодоступных областях
- **Защита материалов:** неагрессивная рецептура



Продукт	Тип продукта	Активные ингредиенты	Разведение
Algitray	Средство для удаления альгинатной массы	Растворители альгинатной массы	Порошок для раствора: 10 % Жидкость: готовая к использованию
Gypstray	Средство для удаления гипса	Растворители гипса	Готовое к использованию

Код	Продукт	Упаковка
C400430	Algitray, порошок	Банки 2 шт. x 500 г (порошок) + мерный колпачок
C400441	Gypstray	Канистра 3 л



Хроматический материал для удаления остатков гипса и альгинатов с поверхностей зубных протезов и оттисковых ложек. Избавляет от обременительных и трудоемких работ по интенсивному механическому удалению остатков гипса и альгината. В момент растворения остатков гипса или альгината раствор претерпевает постепенное обесцвечивание.

Характеристики

- Содержит цветовой индикатор степени использования раствора
- Поставляется в концентрированном виде (порошок)

Преимущества

- Избавляет от необходимости механической очистки
- Средство многократного использования



Dissol



	Пропорции смешивания
Гипсы	1 часть порошка на 2 части воды
Альгинаты	1 часть порошка на 10 частей воды



Код	Упаковка
TR001	Банка 1 кг

A

Acrytemp
cmp. 110

Algitray
cmp. 130

D

Denture cleaner liquid
Denture cleaner powder
cmp. 129

Dissol
cmp. 131

E

Elite Arti
Elite Arti Fast
cmp. 26

Elite Base
cmp. 22

Elite Double 16 Fast
Elite Double 22
Elite Double 22 Extra Fast
Elite Double 22 Fast
Elite Double 32
Elite Double 32 Fast
Elite Double 8
cmp. 58

Elite LC Tray
Elite LC Tray ROUND
cmp. 98

Elite Master
cmp. 14 - 22

Elite Model
Elite Model Fast
cmp. 24

Elite Ortho
cmp. 27

Elite Rock
Elite Rock Fast
cmp. 14 - 22

Elite Stone
cmp. 22

Elite Transparent
cmp. 44

Elite Vest Cast
Elite Vest Liquid
Elite Vest Plus
cmp. 114

F G

Form Plast
cmp. 118

Gingifast CAD Elastic
Gingifast CAD Rigid
cmp. 15 - 68

Gingifast Elastic
Gingifast Rigid
cmp. 68

Gypstray
cmp. 130

O

Indurent Gel
cmp. 52

Occlufast CAD
cmp. 13

PS

Platinum 75 CAD
cmp. 12 - 48

Platinum 85
Platinum 85 TOUCH
Platinum 95
cmp. 48

Polimeryzator 71
cmp. 82

Sandbag 50/270
Sandbag 110/150
Sandbag 250/60
cmp. 122

Stodent II
cmp. 32

Stodent III
Stodent III Ortho
Stodent III Arti
cmp. 33

Stodent IV
Stodent IV Base
cmp. 36

Stodent V
Stodent V HE
cmp. 36

TV

Titanium
cmp. 52

Villacryl Base Free
cmp. 81

Villacryl H Plus
Villacryl H Rapid
Villacryl H Rapid FN
cmp. 78

Villacryl IT
cmp. 94

Villacryl Ortho
Villacryl Ortho MIX
cmp. 102

Villacryl Repair Free
cmp. 89

Villacryl S
cmp. 88

Villacryl SP
cmp. 80

Villacryl STC HOT
cmp. 108

Z

Zeta 7 Solution
Zeta 7 Spray
cmp. 128

Zetalabor
cmp. 52

Fulfilling your needs